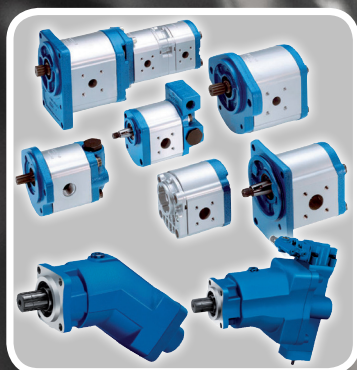


HYDRAULIK KOMPONENTER

Setting industry's new standard

 **DUNLOPHIFLEX**
INDUSTRIAL SOLUTIONS



DUNLOP HIFLEX PRODUKTER

<i>PUMPER</i>	1-5
<i>MOTORER</i>	6-7
<i>FLOWDELER</i>	8
<i>RETNINGSVENTILER</i>	9-14
<i>SKIFTEVENTILER</i>	15-18
<i>PATRONVENTILER</i>	19-20
<i>TRYK OG FLOWVENTILER</i>	21-29
<i>FILTER</i>	30-34
<i>LÆNSEPUMPER</i>	35
<i>KØLERE</i>	36
<i>TANKE</i>	37
<i>TILBEHØR OG UDS TYR</i>	38-43
<i>FLOWMÅLING-TRYKMÅLING</i>	44-47
<i>PUMPESTATIONER</i>	48-49

BOSCH REXROTH PRODUKTER

<i>PUMPER</i>	51-52
<i>SKIFTEVENTILER</i>	53-58
<i>AKKUMULATORER</i>	59
<i>FILTER</i>	59-60

TANDHJULSPUMPE GRUPPE- 1



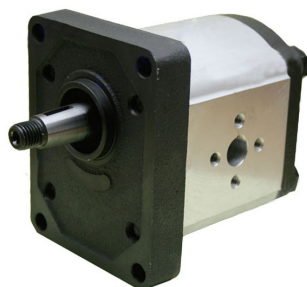
Gevind tilslutning.
Omløbsretning mod uret = S, Med uret = D.
Omløbsretning mod uret S, lagerføres ikke.
Konisk akse 1:8.
Front flangemål Italiensk standard (52,4 mm / 72 mm, styr 25,35 mm).

PUMPER MED GEVINDTILSLUTNING GRUPPE-1

Best. nr.	Beskrivelse	Størrelse cm ³	Max. hastighed o/min	Max. arbejdstryk Bar Kont./Spids	Tilslutning Sug / Tryk - BSP
1227005	Tandhjulspumpe 1,0 D	1,0	6000	230/250	3/8"
1227009	Tandhjulspumpe 1,3 D	1,3	6000	230/250	3/8"
1227013	Tandhjulspumpe 1,6 D	1,6	6000	230/250	3/8"
1227017	Tandhjulspumpe 2,0 D	2,0	6000	230/250	3/8"
1227021	Tandhjulspumpe 2,5 D	2,5	6000	230/250	3/8"
1227025	Tandhjulspumpe 3,15 D	3,15	5000	210/230	3/8"
1227029	Tandhjulspumpe 3,65 D	3,65	4500	210/230	3/8"
1227033	Tandhjulspumpe 4,2 D	4,2	4000	210/230	3/8"
1227037	Tandhjulspumpe 5,0 D	5,0	3500	190/210	3/8"
1227041	Tandhjulspumpe 5,7 D	5,7	3000	190/210	3/8"
1227045	Tandhjulspumpe 8,5 D	8,5	2100	160/180	3/8"
1227006	Tandhjulspumpe 1,0 S	1,0	6000	230/250	3/8"
1227010	Tandhjulspumpe 1,3 S	1,3	6000	230/250	3/8"
1227014	Tandhjulspumpe 1,6 S	1,6	6000	230/250	3/8"
1227018	Tandhjulspumpe 2,0 S	2,0	6000	230/250	3/8"
1227022	Tandhjulspumpe 2,5 S	2,5	6000	230/250	3/8"
1227026	Tandhjulspumpe 3,15 S	3,15	5000	210/230	3/8"
1227030	Tandhjulspumpe 3,65 S	3,65	4500	210/230	3/8"
1227034	Tandhjulspumpe 4,2 S	4,2	4000	210/230	3/8"
1227038	Tandhjulspumpe 5,0 S	5,0	3500	190/210	3/8"
1227042	Tandhjulspumpe 5,7 S	5,7	3000	190/210	3/8"
1227046	Tandhjulspumpe 8,5 S	8,5	2100	160/180	3/8"

TANDHJULSPUMPER GRUPPE-1 LAGERFØRES IKKE.

TANDHJULSPUMPE GRUPPE- 2



Flange tilslutning.
Omløbsretning mod uret = S, Med uret = D.
Omløbsretning mod uret S, lagerføres ikke.
Konisk akse 1:8.
Front flangemål Italiensk standard (71,5 mm / 96,2 mm, styr 36,54 mm).

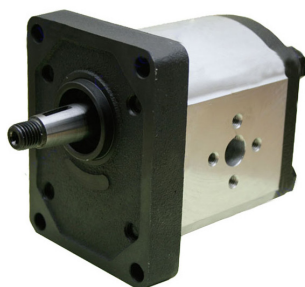
PUMPER MED FLANGETILSLUTNING GRUPPE-2

Best. nr.	Beskrivelse	Størrelse cm ³	Max. hastighed o/min	Max. arbejdstryk Bar Kont./Spids	Tilslutning Bolt cirkel dia. mm
1227051	Tandhjulspumpe 4,5 D	4,5	3000	200/250	30/30
1227055	Tandhjulspumpe 6,3 D	6,3	3000	200/250	30/30
1227059	Tandhjulspumpe 8,2 D	8,2	3000	200/250	30/30
1227063	Tandhjulspumpe 10,0 D	10	3000	200/250	40/30
1227067	Tandhjulspumpe 12,0 D	12	3000	200/230	40/30
1227071	Tandhjulspumpe 14,0 D	14	3000	200/230	40/30
1227075	Tandhjulspumpe 16,0 D	16	3000	200/230	40/30
1227079	Tandhjulspumpe 19,0 D	19	3000	190/230	40/30
1227083	Tandhjulspumpe 25,0 D	25	2500	190/200	40/30
1227052	Tandhjulspumpe 4,5 S	4,5	3000	200/250	30/30
1227056	Tandhjulspumpe 6,3 S	6,3	3000	200/250	30/30
1227060	Tandhjulspumpe 8,2 S	8,2	3000	200/250	30/30
1227064	Tandhjulspumpe 10,0 S	10	3000	200/250	40/30
1227068	Tandhjulspumpe 12,0 S	12	3000	200/230	40/30
1227072	Tandhjulspumpe 14,0 S	14	3000	200/230	40/30
1227076	Tandhjulspumpe 16,0 S	16	3000	200/230	40/30
1227080	Tandhjulspumpe 19,0 S	19	3000	190/230	40/30
1227084	Tandhjulspumpe 25,0 S	25	2500	190/200	40/30

PUMPER MED GEVINDTILSLUTNING GRUPPE-2

Best. nr.	Beskrivelse	Størrelse cm ³	Max. hastighed o/min	Max. arbejdstryk Bar Kont./Spids	Tilslutning Sug / Tryk - BSP
1227049	Tandhjulspumpe 4,5 D	4,5	3000	200/250	1/2"
1227053	Tandhjulspumpe 6,3 D	6,3	3000	200/250	1/2"
1227057	Tandhjulspumpe 8,2 D	8,2	3000	200/250	3/4" / 1/2"
1227061	Tandhjulspumpe 10,0 D	10	3000	200/250	3/4" / 1/2"
1227065	Tandhjulspumpe 12,0 D	12	3000	200/230	3/4" / 1/2"
1227069	Tandhjulspumpe 14,0 D	14	3000	200/230	3/4" / 1/2"
1227073	Tandhjulspumpe 16,0 D	16	3000	200/230	3/4" / 1/2"
1227077	Tandhjulspumpe 19,0 D	19	3000	190/230	3/4" / 1/2"
1227081	Tandhjulspumpe 25,0 D	25	2500	190/200	3/4" / 1/2"
1227050	Tandhjulspumpe 4,5 S	4,5	3000	200/250	1/2"
1227054	Tandhjulspumpe 6,3 S	6,3	3000	200/250	1/2"
1227058	Tandhjulspumpe 8,2 S	8,2	3000	200/250	3/4" / 1/2"
1227062	Tandhjulspumpe 10,0 S	10	3000	200/250	3/4" / 1/2"
1227066	Tandhjulspumpe 12,0 S	12	3000	200/230	3/4" / 1/2"
1227070	Tandhjulspumpe 14,0 S	14	3000	200/230	3/4" / 1/2"
1227074	Tandhjulspumpe 16,0 S	16	3000	200/230	3/4" / 1/2"
1227078	Tandhjulspumpe 19,0 S	19	3000	190/230	3/4" / 1/2"
1227082	Tandhjulspumpe 25,0 S	25	2500	190/200	3/4" / 1/2"

TANDHJULSPUMPE, 3-Serie



Flange tilslutning.
 Omløbsretning mod uret = S, Med uret = D.
 Omløbsretning mod uret S, lagerføres ikke.
 Konisk akse 1:8.
 Front flangemål Italiensk standard (98,4 mm / 128,1 mm, styr 50,8 mm).
 Fås også som dobbelt og tredobbelt pumper.

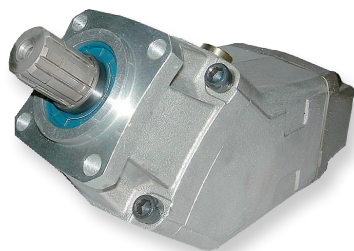
PUMPER MED FLANGETILSLUTNING GRUPPE-3

Best. nr.	Beskrivelse	Størrelse cm ³	Max. hastighed o/min	Max. arbejdstryk Bar Kont./Spids	Tilslutning Bolt cirkel dia. mm
1227087	Tandhjulspumpe 20,0 D	20	2500	220/250	40/40
1227091	Tandhjulspumpe 22,5 D	22,5	2500	220/250	40/40
1227095	Tandhjulspumpe 25,0 D	25	2500	220/250	40/40
1227099	Tandhjulspumpe 28,0 D	28	2500	220/250	40/40
1227103	Tandhjulspumpe 32,0 D	32	2500	220/250	51/40
1227107	Tandhjulspumpe 36,0 D	36	2300	220/250	51/40
1227111	Tandhjulspumpe 42,0 D	42	2300	200/230	51/40
1227115	Tandhjulspumpe 46,0 D	46	2100	200/230	51/40
1227119	Tandhjulspumpe 50,0 D	50	2100	170/200	51/40
1227123	Tandhjulspumpe 55,0 D	55	1800	170/200	51/40
1227127	Tandhjulspumpe 60,0 D	60	1800	150/180	51/40
1227088	Tandhjulspumpe 20,0 S	20	2500	220/250	40/40
1227092	Tandhjulspumpe 22,5 S	22,5	2500	220/250	40/40
1227096	Tandhjulspumpe 25,0 S	25	2500	220/250	40/40
1227100	Tandhjulspumpe 28,0 S	28	2500	220/250	40/40
1227104	Tandhjulspumpe 32,0 S	32	2500	220/250	51/40
1227108	Tandhjulspumpe 36,0 S	36	2300	220/250	51/40
1227112	Tandhjulspumpe 42,0 S	42	2300	200/230	51/40
1227116	Tandhjulspumpe 46,0 S	46	2100	200/230	51/40
1227120	Tandhjulspumpe 50,0 S	50	2100	170/200	51/40
1227124	Tandhjulspumpe 55,0 S	55	1800	170/200	51/40
1227128	Tandhjulspumpe 60,0 S	60	1800	150/180	51/40

PUMPER MED GEVINDTILSLUTNING GRUPPE-3

Best. nr.	Beskrivelse	Størrelse cm ³	Max. hastighed	Max. arbejdstryk Bar Kont./Spids	Tilslutning Sug / Tryk - BSP
1227085	Tandhjulspumpe 20,0 D	20	2500	220/250	3/4" / 3/4"
1227089	Tandhjulspumpe 22,5 D	22,5	2500	220/250	3/4" / 3/4"
1227093	Tandhjulspumpe 25,0 D	25	2500	220/250	3/4" / 3/4"
1227097	Tandhjulspumpe 28,0 D	28	2500	220/250	1" / 3/4"
1227101	Tandhjulspumpe 32,0 D	32	2500	220/250	1" / 3/4"
1227105	Tandhjulspumpe 36,0 D	36	2300	220/250	1" / 3/4"
1227109	Tandhjulspumpe 42,0 D	42	2300	200/230	1" / 3/4"
1227113	Tandhjulspumpe 46,0 D	46	2100	200/230	1" / 3/4"
1227117	Tandhjulspumpe 50,0 D	50	2100	170/200	1" / 3/4"
1227121	Tandhjulspumpe 55,0 D	55	1800	170/200	1" / 3/4"
1227125	Tandhjulspumpe 60,0 D	60	1800	150/180	1" / 3/4"
1227086	Tandhjulspumpe 20,0 S	20	2500	220/250	3/4" / 3/4"
1227090	Tandhjulspumpe 22,5 S	22,5	2500	220/250	3/4" / 3/4"
1227094	Tandhjulspumpe 25,0 S	25	2500	220/250	3/4" / 3/4"
1227098	Tandhjulspumpe 28,0 S	28	2500	220/250	1" / 3/4"
1227102	Tandhjulspumpe 32,0 S	32	2500	220/250	1" / 3/4"
1227106	Tandhjulspumpe 36,0 S	36	2300	220/250	1" / 3/4"
1227110	Tandhjulspumpe 42,0 S	42	2300	200/230	1" / 3/4"
1227114	Tandhjulspumpe 46,0 S	46	2100	200/230	1" / 3/4"
1227118	Tandhjulspumpe 50,0 S	50	2100	170/200	1" / 3/4"
1227122	Tandhjulspumpe 55,0 S	55	1800	170/200	1" / 3/4"
1227126	Tandhjulspumpe 60,0 S	60	1800	150/180	1" / 3/4"

STEMPELPUMPER



Stempelpumpe med fast fortrængning.
Tilslutning PTO til kraftudtag.
Ændrer let omløbsretningen ved at vende endepladen 180°.
Trykområde fra 250 til 350 bar spids 400 bar. (Afhængig af type).

Best. nr.	Beskrivelse	Størrelse cm ³	Max. arbejdstryk Bar Kont./Spids	Max. rotation hastighed o/min	Tilslutning Sug / Tryk
1227142	Stempelpumpe 32 cm ³	32	350/400	1800/2400	1" / 3/4"
1227143	Stempelpumpe 42 cm ³	42	350/400	1800/2400	1" / 3/4"
1227144	Stempelpumpe 50 cm ³	50	350/400	1500/2200	1" / 3/4"
1227145	Stempelpumpe 60 cm ³	60	350/400	1500/2200	1" / 3/4"
1227146	Stempelpumpe 81 cm ³	81	300/350	1500/2000	1 1/4" / 1"
1227147	Stempelpumpe 80 cm ³	80	350/400	1300/2000	1 1/4" / 1"
1227148	Stempelpumpe 108 cm ³	108	350/400	1300/1800	1 1/2" / 1"
1227149	Stempelpumpe 136 cm ³	136	250/300	1300/1800	1 1/2" / 1"

ELEKTRISK BY-PASS VENTIL

Best. nr.	Beskrivelse	Pumpetype
1228828	Elektrisk By-Pass ventil 24 V	BI30M, BI40M, BI50M, BI60M7
1228829	Elektrisk By-Pass ventil 24 V	BI80M7, BI80P7
1228830	Elektrisk By-Pass ventil 24 V	BI110P7

STUDSER SE SIDE 40

HÅNDPUMPER



Håndpumper findes i enkelt- og dobbeltvirkende (enkelt eller dobbelt cylinder drift).
Lagerføres med 1 og 3 liters tanke. (Andre størrelser mod bestilling).

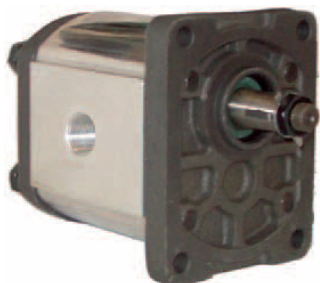
Best. nr.	Beskrivelse	Pr. slag m ³	Max. arbejdstryk bar	Vægt kg
1225769	Enkeltvirkende håndpumpe	12	320	4,00
1225770	Enkeltvirkende håndpumpe	25	250	4,20
1225771	Enkeltvirkende håndpumpe	45	320	4,50
1225772	Dobbeltvirkende håndpumpe	12	320	4,00
1225773	Dobbeltvirkende håndpumpe	25	250	4,20
1225774	Dobbeltvirkende håndpumpe	45	320	4,85

Best. nr.	Beskrivelse	Længde mm	Vægt kg
1227150	Håndtag	600	1,15

TANKE FOR HÅNDPUMPE



Best. nr.	Beskrivelse	Materiale	Kapacitet liter	Vægt kg
1225775	Tank 1 L	Stål	1	2,0
1225776	Tank 3 L	Stål	3	2,5
1225777	Tank 5 L	Stål	5	4,5
1227151	Tank 10 L	Stål	10	6,8

TANDHJULSMOTOR

Gevind tilslutning.
Konisk akse 1:8.
Front flangemål Italiensk standard (71,5 mm / 96,2 mm, styr 36,54 mm).
Spørg evt. Dunlop Hiflex for andre størrelser og modeller.

Best. nr.	Beskrivelse	Størrelse cm ³	Max. hastighed o/min	Max. arbejdstryk bar	Tilslutning BSP	
1227170	Tandhjulsmotor 4,5 2	4,5	3500	200	1/2"	
1227171	Tandhjulsmotor 6,3 2	6,3	3500	200	1/2"	
1227172	Tandhjulsmotor 8,3 2	8,3	3500	200	1/2"	
1227173	Tandhjulsmotor 11,0 2	11,0	3500	200	3/4"	
1227174	Tandhjulsmotor 14,1 2	14,1	3500	200	3/4"	
1227175	Tandhjulsmotor 16,0 2	16,0	3500	200	3/4"	
1227176	Tandhjulsmotor 19,0 2	19,0	2500	180	3/4"	
1227177	Tandhjulsmotor 22,0 2	22,0	2500	180	3/4"	
1227178	Tandhjulsmotor 25,0 2	25,0	2000	160	3/4"	

HYDRAULIKMOTOR - ORBITAL


Orbital motorer har et meget højt moment i forhold til sin størrelse.

Lagervare: OM-, OP- og OR-versioner. OS er begrænset lagervare.
Aksel muligheder: C16 = 16 mm, C25 = 25 mm, C32 = 32 mm.

Kan leveres med bagport eller sideport.

Best. nr.	Beskrivelse	Størrelse cm ³	Moment (daNm) Kont./Spids	Omdr./min Kont./Spids	Max. arbejdstryk bar Kont./Periodisk/Spids	Max. Effekt (kW) Kont./Spids
MM-Serie uden flange:						
1225822	MM008 Hydraulisk motor	8,2	1,1/1,5	1950/2440	100/140/200	1,8/2,6
1231818	MM012 Hydraulisk motor	12,9	1,6/2,3	1550/1940	100/140/200	2,4/3,2
1231819	MM020 Hydraulisk motor	20,0	2,5/3,5	1000/1250	100/140/200	2,4/3,2
1227181	MM032 Hydraulisk motor	31,8	4,0/5,7	630/790	100/140/200	2,4/3,2
1231820	MM040 Hydraulisk motor	40,0	4,1/5,7	500/625	80/110/140	1,8/3,0
13-OMS50C16	MM050 Hydraulisk motor	50,0	4,5/8,0	400/500	140/175/225	1,7/2,1
MM-Serie med flange:						
1227179	MM008 Hydraulisk motor	8,2	1,1/1,5	1950/2440	100/140/200	1,8/2,6
1222812	MM012 Hydraulisk motor	12,9	1,6/2,3	1550/1940	100/140/200	2,4/3,2
1222813	MM020 Hydraulisk motor	20,0	2,5/3,5	1000/1250	100/140/200	2,4/3,2
1227180	MM032 Hydraulisk motor	31,8	4,0/5,7	630/790	100/140/200	2,4/3,2
1227182	MM040 Hydraulisk motor	40,0	4,1/5,7	500/625	80/110/140	1,8/3,0
1227183	MM050 Hydraulisk motor	50,0	4,5/5,8	400/500	70/90/125	1,7/2,1
MP-Serie:						
1227185	MP025 Hydraulisk motor	25,0	3,3/4,7	1600/1800	100/140/225	4,5/6,1
1227186	MP032 Hydraulisk motor	32,0	4,3/6,1	1560/1720	100/140/225	5,8/7,8
1227187	MP040 Hydraulisk motor	40,0	6,2/8,2	1500/1750	120/155/225	8,4/11,6
1217163	MP050 Hydraulisk motor	49,5	9,4/11,9	1210/1515	140/175/225	10,1/12,2
1217164	MP080 Hydraulisk motor	79,2	15,1/19,5	755/945	140/175/225	10,2/12,5
1217160	MP100 Hydraulisk motor	99,0	19,3/23,7	605/755	140/175/225	10,5/12,8
1227189	MP125 Hydraulisk motor	123,8	23,7/29,8	486/605	140/175/225	10,0/12,0
1217161	MP160 Hydraulisk motor	158,4	31,3/37,8	378/472	140/175/225	10,1/12,1
1217162	MP200 Hydraulisk motor	198,0	36,6/45,6	303/376	140/175/225	10,0/12,0
1227188	MP250 Hydraulisk motor	247,5	38,0/58,3	242/303	140/175/225	9,5/12,0
1222817	MP315 Hydraulisk motor	316,8	48,6/56,0	190/236	140/175/225	7,6/9,0
1222818	MP400 Hydraulisk motor	396,0	50,0/59,0	150/189	140/175/225	6,2/7,8
MR-Serie:						
1217173	MR050 Hydraulisk motor	51,5	10,1/13,0	775/970	140/175/225	7,0/8,5
1222819	MR080 Hydraulisk motor	80,3	19,5/22,0	750/940	175/200/225	12,5/15,0
1217165	MR100 Hydraulisk motor	99,8	24,0/28,0	600/750	175/200/225	13,0/15,0
1217166	MR125 Hydraulisk motor	125,7	30,0/34,0	475/600	175/200/225	12,5/14,5
1217168	MR160 Hydraulisk motor	159,6	39,0/43,0	375/470	175/200/225	11,5/14,0
1217169	MR200 Hydraulisk motor	199,8	38,5/46,0	300/375	140/175/225	9,0/11,5
1217170	MR250 Hydraulisk motor	250,1	39,0/58,0	240/300	110/175/225	6,5/10,5
1217171	MR315 Hydraulisk motor	315,7	39,0/57,0	190/240	90/140/210	6,0/9,6
1217172	MR400 Hydraulisk motor	397,0	38,0/60,0	150/190	70/115/175	4,8/8,8
MS-Serie:						
1222821	MS080 Hydraulisk motor	80,5	20,0/24,0	810/1000	175/210/250	16,0/19,0
1227191	MS100 Hydraulisk motor	100,0	25,0/30,0	750/900	175/210/250	17,5/21,0
1217174	MS125 Hydraulisk motor	125,7	32,0/38,0	600/720	175/210/225	17,5/21,0
1217175	MS160 Hydraulisk motor	159,7	40,0/48,0	470/560	175/210/225	17,5/21,0
1217176	MS200 Hydraulisk motor	200,0	46,0/60,0	375/475	160/210/225	15,5/22,0
1222820	MS250 Hydraulisk motor	250,0	50,0/63,0	300/360	140/175/200	13,5/19,0
1217177	MS315 Hydraulisk motor	314,9	63,0/79,0	240/290	140/175/185	11,0/18,0
1217178	MS400 Hydraulisk motor	397,0	67,0/79,0	185/230	120/140/140	10,5/15,0

Kraftiger motor MT og MV på forespørgelse

TANDHJULSFLOWDELERE



Præcisionsdeling af flowet.
Maksimum 8 enheder.

Best. nr.	Beskrivelse	Omdr. /min min-max	L/min Pr. Sektion min-max	Max. tryk bar	Tilslutninger ud / ind
1227192	Tandhjulflowdeler 1-Serie 3,8 cm ³ x 2	1200-2700	4,56-10,28	220	2x3/8" 1x1/2"
1227193	Tandhjulflowdeler 1-Serie 4,9 cm ³ x 2	1200-2700	5,88-13,23	220	2x3/8" 1x1/2"
1227194	Tandhjulflowdeler 1-Serie 6,5 cm ³ x 2	1200-2700	7,80-17,55	220	2x3/8" 1x1/2"
1227195	Tandhjulflowdeler 2-Serie 9 cm ³ x 2	1200-2500	10,8-22,5	210	2x1/2" 1x3/4"
1227196	Tandhjulflowdeler 2-Serie 14 cm ³ x 2	1200-2500	16,8-35,0	200	2x1/2" 1x3/4"
1227197	Tandhjulflowdeler 2-Serie 22 cm ³ x 2	1200-2500	26,4-55,0	180	2x1/2" 1x3/4"
1227198	Tandhjulflowdeler 2-Serie 30 cm ³ x 2	1200-2500	36,0-75,0	160	2x1/2" 1x1"
1227199	Tandhjulflowdeler 2-Serie 9 cm ³ x 3	1200-2500	10,8-22,5	210	3x1/2" 1x3/4"
1227200	Tandhjulflowdeler 2-Serie 14 cm ³ x 3	1200-2500	16,8-35,0	200	3x1/2" 1x3/4"
1227201	Tandhjulflowdeler 2-Serie 22 cm ³ x 3	1200-2500	26,4-55,0	180	3x1/2" 1x1"
1227202	Tandhjulflowdeler 2-Serie 30 cm ³ x 3	1200-2500	36,0-75,0	160	3x1/2" 1x1"

FÅS OGSÅ MED UDLIGNINGSVENTIL

P40 HÅNDBETJENT RETNINGSVENTIL - MONOBLOK



Max. Flow 45 l/min.
Max. arbejdstryk 300 bar.
Max. Tank tryk 50 bar.
Tryk & retur tilslutninger 1/2" & tilslutninger A & B 3/8".
Findes i 1-7 sektioner.
Fås både til enkeltvirkende & dobbeltvirkende cylindre.

Best. nr.	Beskrivelse
1227793	Håndbetjent retningsventil 1-Glider, dobbeltvirkende
1227794	Håndbetjent retningsventil 2-Glider, dobbeltvirkende
1227797	Håndbetjent retningsventil 3-Glider, dobbeltvirkende
1227798	Håndbetjent retningsventil 4-Glider, dobbeltvirkende
1231842	Håndbetjent retningsventil 5-Glider, dobbeltvirkende
1231843	Håndbetjent retningsventil 6-Glider, dobbeltvirkende
1231844	Håndbetjent retningsventil 6-Glider, dobbeltvirkende
1227795	Håndbetjent retningsventil 2-Glider, dobbeltvirkende + enkeltvirkende funktion
1227796	Håndbetjent retningsventil 2-Glider, dobbeltvirkende + flydestillings funktion

Glider symboler		Glider symboler	
Dobbeltvirkende glider (A)		Motorglider (D)	
Enkeltvirkende glider (B)		Flydestilling (L)	
Enkeltvirkende glider (C)			

P40 VENTILTILBEHØR OG RESERVEDELE

Best. nr.	Beskrivelse
1227819	Tryk videreførings prop
1227821	Tryk serie prop
1227800	Håndtag
1227817	Hus for håndtag
Positions tilbehør:	
1227786	Centreringsfjeder
1227788	Lås for håndtag Træk
1227789	Lås for håndtag Skub
1227790	Lås til alle 3 stillinger
1227787	Lås til flydestilling
Glider:	
1227784	Glider A
1227785	Glider B
1231845	Glider C
1227791	Glider D
1227792	Glider L

P80 HÅNDBETJENT RETNINGSVENTIL - MONOBLOK



Max. flow 80 l/min.
Max. arbejdstryk 300 bar.
Max. Tank tryk 50 bar.
Tryk & retur tilslutninger 3/4", & tilslutninger A & B 1/2".
Findes i 1-6 sektioner.
Fås både til enkeltvirkende & dobbeltvirkende cylindre.

Best. nr.	Beskrivelse
1227811	Håndbetjent retningsventil 1-Glider, dobbeltvirkende glider
1227812	Håndbetjent retningsventil 2-Glider, dobbeltvirkende glider
1227815	Håndbetjent retningsventil 3-Glider, dobbeltvirkende glider
1227816	Håndbetjent retningsventil 4-Glider, dobbeltvirkende glider
1231846	Håndbetjent retningsventil 5-Glider, dobbeltvirkende glider
1231847	Håndbetjent retningsventil 5-Glider, dobbeltvirkende glider
1227813	Håndbetjent retningsventil 2-Glider, dobbeltvirkende + enkeltvirkende funktion
1227814	Håndbetjent retningsventil 2-Glider, dobbeltvirkende + flydestillings funktion

Glider symboler	Glider symboler
Dobbeltvirkende glider (A)	
Enkeltvirkende glider (B)	
Enkeltvirkende glider (C)	

P80 VENTILTILBEHØR OG RESERVEDELE

Best. nr.	Beskrivelse
1228267	Tryk videreførings prop
1231849	Tryk serie prop
1227799	Håndtag
1227818	Hus for håndtag
Positions tilbehør:	
1227803	Centreringsfjeder
1227805	Lås for håndtag Træk
1227806	Lås for håndtag Skub
1227807	Lås til alle 3 stillinger
1227804	Lås til flydestilling
Glider:	
1227801	Glider A
1227802	Glider B
1231848	Glider C
1227808	Glider D
1227809	Glider L

S290 HÅNDBETJENT RETNINGSVENTIL - MONOBLOK


Max. flow 110 l/min.
 Max. tryk 250 bar.
 Max. Tank tryk 50 bar.
 P, A og B port 3/4" & T port 1"
 Findes i 1-6 sektioner.

Best. nr.	Beskrivelse
1227906	Håndbetjent retningsventil 1-Glider, dobbeltvirkende med fjedre centrering.
1227910	Håndbetjent retningsventil 1-Glider, dobbeltvirkende + flydestilling med lås. 2 stk. chok ventiler 175 bar.
1227911	Håndbetjent retningsventil, 2-Glider, dobbeltvirkende med fjedre centrering.
1231850	Håndbetjent retningsventil, 3-Glider, dobbeltvirkende med fjedre centrering.
13-S291ASP	Pneumatisk styret, 1-Glider, dobbeltvirkende.
13-S291CP	Pneumatisk styret, 1-Glider, enkeltvirkende.
13-S292ASPASP	Pneumatisk styret, 2-Glider, dobbeltvirkende.
13-S292ASPCP	Pneumatisk styret, 2-Glider, enkelt + dobbeltvirkende.
13-S292ASPCP3XZ	Pneumatisk styret, 2-Glider, enkelt + dobbeltvirkende inklusiv chok ventiler.
13-S2933ASP	Pneumatisk styret, 3-Glider, dobbeltvirkende.
13-S293ASPASPCP	Pneumatisk styret, 2 dobbeltvirkende + 1 enkeltvirkende glider.
13-S2932ASPCP5Z	Pneumatisk styret, 2 dobbeltvirkende + 1 enkeltvirkende glider inklusiv shock ventiler.
13-S2944ASP	Pneumatisk styret, 4-Glider, dobbeltvirkende.

Positions tilbehør:	Beskrivelse	Positions tilbehør:	Beskrivelse
1	Fjeder centreret	8	Lås i 3 positioner
2	Lås for håndtag Træk	KS	Lås i flydestilling
3	Lås for håndtag Skub	P	Pneumatisk styret

Glider symboler	Glider symboler
Dobbeltvirkende glider (A)	Motorglider (D)
Enkeltvirkende glider (C)	Flydestilling (KS)

S290 VENTILTILBEHØR OG RESERVEDELE

Best. nr.	Beskrivelse
1227901	Chok ventil indstillet til 120 bar
1231853	Chok ventil indstillet til 150 bar
1227902	Chok ventil indstillet til 175 bar
1227903	Chok ventil indstillet til 200 bar
1231854	Chok ventil indstillet til 210 bar
1227904	Chok ventil indstillet til 220 bar
1231855	Chok ventil indstillet til 230 bar
1227905	Chok ventil indstillet til 250 bar
1227898	Trykvidereføring
1227900	Håndtag
1231856	Hus for håndtag
13-S290GliderNT	Pakning for glider
1231859	Trykbegrænsningsventil
Magnetstyret pneumatisk ventil for "P"	
33-E304AB15301	3/2 ventil NC 1/8" 24V DC
4900020	Elstik

S290 VENTILTILBEHØR OG RESERVEDELE

Best. nr.	Beskrivelse
Positions tilbehør:	
1227894	Fjeder centreret
1227896	Lås for håndtag Træk
1227897	Lås for håndtag Skub
1227917	Lås i 3 positioner
1227895	Lås i flydestilling
1227899	Pneumatisk styret
Glider typer:	
1231860	(A) Dobbeltvirkende
1231861	(C) Enkeltvirkende
1231862	(D) Motorglider
1231863	(KS) Glider for flydestilling

Z50 ELBETJENT MONOBLOK RETNINGSVENTIL



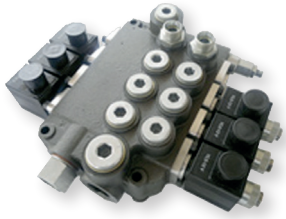
Max.flow 50 l/min.
Max.tryk 250 bar.
Port: A & B 3/8" P & T 1/2".
Spænding 12 VDC og 24 VDC.

Best. nr.	Beskrivelse
1231864	Elbetjent, 1-Glider dobbeltvirkende 12 VDC
1231865	Elbetjent, 1-Glider dobbeltvirkende 24 VDC
1231866	Elbetjent, 2-Glider dobbeltvirkende 12 VDC
1231867	Elbetjent, 2-Glider dobbeltvirkende 24 VDC
1231868	Elbetjent, 3-Glider dobbeltvirkende 12 VDC
1231869	Elbetjent, 3-Glider dobbeltvirkende 24 VDC
1231870	Elbetjent, 4-Glider dobbeltvirkende 12 VDC
1231871	Elbetjent, 4-Glider dobbeltvirkende 24 VDC
1231872	Elbetjent, 5-Glider dobbeltvirkende 12 VDC
1231873	Elbetjent, 5-Glider dobbeltvirkende 24 VDC
1231874	Elbetjent, 6-Glider dobbeltvirkende 12 VDC
1231875	Elbetjent, 6-Glider dobbeltvirkende 24 VDC
1231876	Elbetjent, 7-Glider dobbeltvirkende 12 VDC
1231877	Elbetjent, 7-Glider dobbeltvirkende 24 VDC

Z50 VENTILTILBEHØR OG RESERVEDELE

Best. nr.	Beskrivelse
1227819	Trykvidereføring

Z80 ELBETJENT MONOBLOK RETNINGSVENTIL



Max. flow 80 l/min.
Max. tryk 250 bar.
Port: P, A & B 1/2" T 3/4"
Spænding: 12 VDC og 24 VDC.

Best. nr.	Beskrivelse
1231878	Elbetjent, 1-Glider dobbeltvirkende 12 VDC
1231879	Elbetjent, 1-Glider dobbeltvirkende 24 VDC
1231880	Elbetjent, 2-Glider dobbeltvirkende 12 VDC
1231881	Elbetjent, 2-Glider dobbeltvirkende 24 VDC
1231882	Elbetjent, 3-Glider dobbeltvirkende 12 VDC
1231883	Elbetjent, 3-Glider dobbeltvirkende 24 VDC
1231884	Elbetjent, 4-Glider dobbeltvirkende 12 VDC
1231885	Elbetjent, 4-Glider dobbeltvirkende 24 VDC
1231886	Elbetjent, 5-Glider dobbeltvirkende 12 VDC
1231887	Elbetjent, 5-Glider dobbeltvirkende 24 VDC
1231888	Elbetjent, 6-Glider dobbeltvirkende 12 VDC
1231889	Elbetjent, 6-Glider dobbeltvirkende 24 VDC

Z80 VENTILTILBEHØR OG RESERVEDELE

Best. nr.	Beskrivelse
1228267	Trykvidereføring

PC70 HÅNBETJENT SEKTIONS RETNINGSVENTIL



Max. flow 70 l/min.
Max. tryk 250 bar.
Max. tank tryk 50 bar.
Port: P, A & B 1/2" T 3/4".

Best. nr.	Beskrivelse
1231890	6 sektioner dobbeltvirkende glider. Glider 1, 2, 5 & 6 med joystick kontrol. Glider 3 & 4 standard håndtag.
1231891	7 sektioners dobbeltvirkende glider. Glider 1, 2, 6 & 7 med joystick kontrol. Glider 3, 4 & 5 standard håndtag.
1231892	8 sektioners dobbeltvirkende glider. Glider 1, 2, 7 & 8 med joystick kontrol. Glider 3, 4, 5 & 6 standard håndtag.

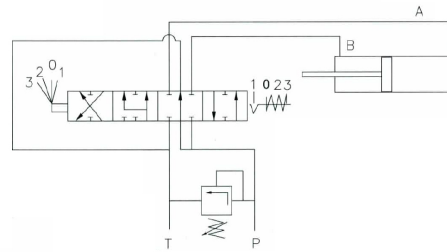
PC70 VENTILTILBEHØR OG RESERVEDELE

Best. nr.	Beskrivelse
1231893	Chok ventil indstillet til 80 bar
1231894	Chok ventil indstillet til 140 bar
1231895	Chok ventil indstillet til 175 bar
1231896	Chok ventil indstillet til 200 bar
1231897	Chok ventil indstillet til 250 bar
1231898	Tryk videreføring

BRÆNDEKLØVER VENTIL



Ventilen er med ilgangsfunktion samt indbygget trykbegrænsningsventil.
Mekanisk stop af returørsel
Max. tryk 250 bar - 80L/min.
Tilslutning P-A-B = 1/2" og T = 3/4" BSP



Best. nr.	Beskrivelse	Flow l/min	Max. arbejdsdruk bar	Tilslutning BSP
1225813	Brændekløver ventil 80 L/min	80	250	1/2" / 3/4"

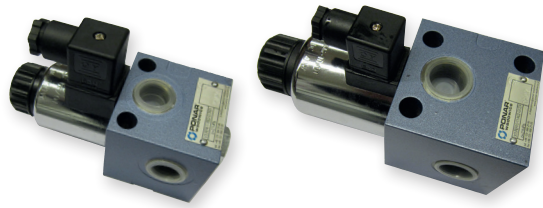
OMSKIFTERVENTIL



3 og 6-Vejs omskifterventiler
Fås både med åben og lukket center.

Best. nr.	Beskrivelse	Flow l/min	Max. arbejdsdruk bar	Boring
3-Vejs omskifterventil:				
1222715	3-Vejs omskifterventil 3/8"	60	300	L
1222719	3-Vejs omskifterventil 1/2"	90	250	L
1222705	3-Vejs omskifterventil 3/4"	120	220	L
1222707	3-Vejs omskifterventil 1"	180	220	L
6-Vejs omskifterventil:				
1222716	6-Vejs omskifterventil 3/8"	60	300	L
1222720	6-Vejs omskifterventil 1/2"	90	250	L
1227824	6-Vejs omskifterventil 3/4"	120	220	L
1227825	6-Vejs omskifterventil 1"	180	220	L

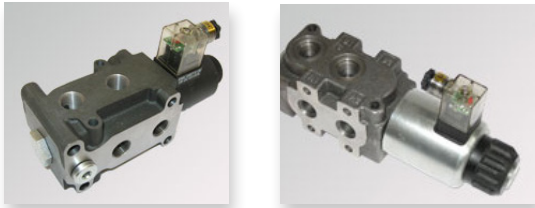
OMSKIFTE 3/2 VENTIL



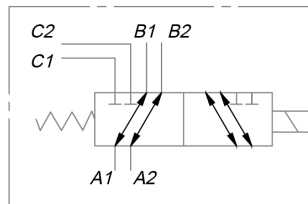
Elektrisk omskifteventil 3/2 - Vejs

Best. nr.	Beskrivelse	Flow l/min	Max. arbejdstryk bar
1231899	3/2-Ventil 1/2", 12V	60	315
1231900	3/2-Ventil 1/2", 24V	60	315
1231901	3/2-Ventil 3/4", 12V	140	315
1231902	3/2-Ventil 3/4", 24V	140	315

OMSKIFTE 6/2 VENTIL



Elektrisk omskifteventil 6/2 - Vejs
Ventilerne kan sammen bygges.



Best. nr.	Beskrivelse	Flow l/min	Max. arbejdstryk bar
1231907	6/2-Ventil 3/8" Håndbetjent	50	315 (210 Uden dræn tilsluttet)
1231903	6/2-Ventil 3/8", 12V	50	315 (210 Uden dræn tilsluttet)
1231904	6/2-Ventil 3/8", 24V	50	315 (210 Uden dræn tilsluttet)
1228124	6/2-Ventil 1/2", 12V	90	315 (250 Uden dræn tilsluttet)
1231906	6/2-Ventil 1/2", 24V	90	315 (250 Uden dræn tilsluttet)

ELEKTRISKE RETNINGSVENTILER NG6 / Cetop 3 4/2 OG 4/3



Max.Max. tryk 350 bar.
Max.flow 80 l/min.
Spændinger: 12 VDC, 24VDC og 230 VAC.
Ventilerne er inklusiv spoler.
Findes også i NG10 /Cetop 5 Ventiler.
Andre glider symboler på forespørgelse.

Best. nr.	Beskrivelse	Glider
1231908	Retningsventiler. 4/3 NG6 12VDC	E
1231909	Retningsventiler. 4/3 NG6 24VDC	E
1231910	Retningsventiler. 4/3 NG6 230VAC	E
1231911	Retningsventiler.4/3 NG6 12VDC	G
1231912	Retningsventiler.4/3 NG6 24VDC	G
1231913	Retningsventiler.4/3 NG6 230VAC	G
1231914	Retningsventiler. 4/3 NG6 12VDC	J
1231915	Retningsventiler. 4/3 NG6 24VDC	J
1231916	Retningsventiler. 4/3 NG6 230VAC	J
1231917	Retningsventiler. 4/3 NG6 12VDC	H
1231918	Retningsventiler. 4/3 NG6 24VDC	H
1231919	Retningsventiler. 4/3 NG6 230VAC	H
1231920	Retningsventiler. 4/3 NG6 12VDC	C
1231921	Retningsventiler. 4/3 NG6 24VDC	C
1231922	Retningsventiler. 4/3 NG6 230VAC	C
1231923	Retningsventiler. 4/2 NG6 12VDC	HA
1231924	Retningsventiler. 4/2 NG6 24VDC	HA
1231925	Retningsventiler. 4/2 NG6 230VAC	HA

Glider symboler		Glider symboler	
Glider (E)		Glider (H)	
Glider (G)		Glider (C)	
Glider (J)		Glider (HA)	

NG 6 SPOLE

Best. nr.	Beskrivelse	Type
1220012	NG 6 Spole 12VDC	COIL EMSG-45X/12V
1220013	NG 6 Spole 24VDC	COIL EMSG-45X/12V
1220014	NG 6 Spole 48VDC	COIL EMSG-45X/206V

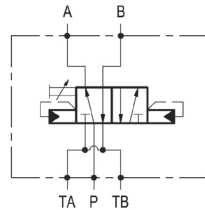
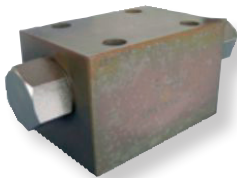
CETOP 3 SANDWICH VENTILER



Max.Max. tryk 315 bar.
Max.flow 60 l/min.
Findes også som NG10 / Cetop 5 ventil.

Best. nr.	Beskrivelse	Funktion
1231926	Trykbegrænsningsventil Port-P (20-315 bar)	Enkelt
1231927	Trykbegrænsningsventil Port-A (15-200 bar)	Enkelt
1231928	Trykbegrænsningsventil Port-B (15-200 bar)	Enkelt
1231929	Trykbegrænsningsventil A/B > T	Dobbelt
1219964	Overcenterventil	Dobbelt
1231931	Trykreduktionsventil (5-100 bar)	Enkelt
1231932	Trykreduktionsventil (20-315 bar)	Enkelt
1231933	Kontraventil Port-A	
1231934	Kontraventil Port-B	
1231935	Kontraventil Port-A+B	
1231936	Drøvle-/kontraventil Port-A	Enkelt
1231937	Drøvle-/kontraventil Port-B	Enkelt
1231938	Drøvle-/kontraventil Port-A+B	Dobbelt

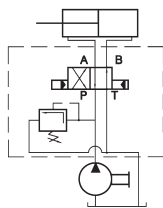
AUTOMATISK SKIFTEVENTIL



4/2-ventil, som automatisk skifter når cylinderen er i sine yderstillinger, for kontinuerlig drift.
Fastgøres på Cetop 5 standard monteringsplade.

Best. nr.	Beskrivelse	Flow l/min	Max. arbejdsdruk bar	Tilslutning
1227918	Automatisk skifteventil Cetop	80	210	NG10 (Cetop 5)

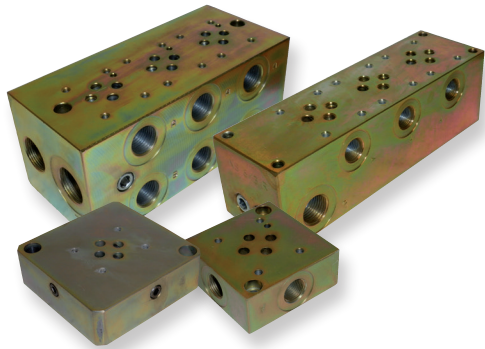
LALMEK TRYKSKIFTEVENTIL



Ventilen leveres med et indstillet flow i forhold til pumpens ydelse.
Cetop 3: 0,5 - 30 L/min.
Cetop 5: 1 - 60 L/min
Trykområde: 40 - 250 bar

Best. nr.	Beskrivelse	Flow l/min	Max. arbejdsdruk bar	Tilslutning
	Trykskifteventil	0,5 - 3		Cetop 3
	Trykskifteventil	3 - 12		Cetop 3
	Trykskifteventil	4 - 14		Cetop 5

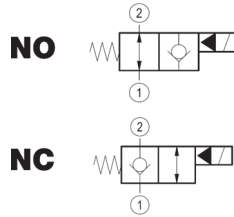
CETOP MONTERINGSBLOKKE



Cetop 3 og Cetop 5.
Fremstillet i stål, fås ved bestilling i aluminium.

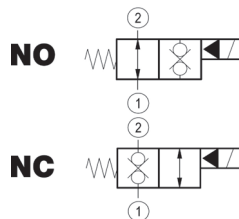
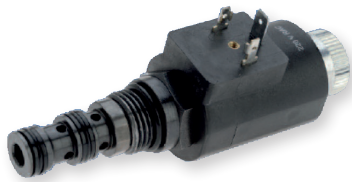
Best. nr.	Beskrivelse	Trykbegrænsningsventil	Kredsløb	Tilslutning	Gevind BSP	Antal ventil
1231939	Monteringsplade NG 6 - MR-3-1G 1/4"	Nej		Side	1/4"	1
1227834	Monteringsplade NG 6 - MR-3-1G 3/8"	Nej		Side	3/8"	1
1227836	Monteringsplade NG 6 - MR-3.LP-1G 1/2"	Ja		Side	1/2"	1
1227837	Monteringsplade NG 6 - MR-3-1G 1/2"	Nej		Side	1/2"	1
1227833	Monteringsplade NG 6/1 PL 3/8"	Nej		Bund	3/8"	1
1227835	Monteringsplade NG 6/1 PL 1/2"	Nej		Bund	1/2"	1
1227838	Monteringsblok NG 6 - MR-3-2G	Nej	Parallel	Side	3/8"	2
1227841	Monteringsblok NG 6 - MR-3-3G	Nej	Parallel	Side	3/8"	3
1231940	Monteringsblok NG 6 - MR-3-4G	Nej	Parallel	Side	3/8"	4
1231941	Monteringsblok NG 6 - MR-3-5G	Nej	Parallel	Side	3/8"	5
1231942	Monteringsblok NG 6 - MR-3-6G	Nej	Parallel	Side	3/8"	6
1231943	Monteringsblok NG 6 - MR-3-7G	Nej	Parallel	Side	3/8"	7
1231944	Monteringsblok NG 6 - MR-3-8G	Nej	Parallel	Side	3/8"	8
-	Monteringsblok NG 6 -SP MR-3LP-2G	Ja	Parallel	Side	3/8"	2
1231945	Monteringsblok NG 6 -SP MR-3LP-3G	Ja	Parallel	Side	3/8"	3
1227843	Monteringsblok NG 6 -SP MR-3LP-4G	Ja	Parallel	Side	3/8"	4
1227844	Monteringsblok NG 6 -SP MR-3LP-5G	Ja	Parallel	Side	3/8"	5
1227845	Monteringsblok NG 6 -SP MR-3LP-6G	Ja	Parallel	Side	3/8"	6
1227832	Monteringsplade NG 10 MR-5 LP-1G 1/2"	Nej		Side	1/2"	1

2/2 PATRONVENTILER - ON/OFF



Best. nr.	Beskrivelse	Type
40 l/min, 300 bar Spole -EC36 Hus -011-N:		
1231946	Patronventil, NO	VE-NO-40-011N-34UNF
1231947	Patronventil, NC	VE-NC-40-011N-34UNF
50 l/min, 350 bar Spole -EC38 Hus -020-N:		
1231948	Patronventil, NO	VEP-NO-50-020N-78UNF
1231949	Patronventil, NC	VEP-NC-50-020N-78UNF
80 l/min, 300 bar Spole -EC38 Hus -102-L:		
1231950	Patronventil, NO	VEP-NO-80-102L-34GAS-E
1231951	Patronventil, NC	VEP-NC-80-102L-34GAS-E
150 l/min, 300 bar Spole -EC38 Hus -114-N:		
1231952	Patronventil, NO	VEP-NO-150-114N-100GAS-E
1231953	Patronventil, NC	VEP-NC-150-114N-100GAS-E

2/2 PATRONVENTIL - ON/OFF, DOUBLE LOCK



Best. nr.	Beskrivelse	Type
25 l/min, 210 bar Spole -EC36 Hus -011-N:		
1231954	Patronventil, NO	VEDT-NO-25-011N-34UNF
1231955	Patronventil, NC	VEDT-NC-25-011N-34UNF
30 l/min, 300 bar Spole -EC38 Hus -020-N:		
1231956	Patronventil, NO	VEDT-NC-30-020N-78UNF-E
130 l/min, 250 bar Spole -EC38 Hus -163-N:		
1231957	Patronventil, NO	VEDT-NC-130-163N-1116UN

SPOLE

Best. nr.	Beskrivelse	Type
1231958	Spole 12V DC	EC36DIA13- 12V
1231959	Spole 24V DC	EC36DIA13- 24V
1231960	Spole 220 AC	EC36DIA13- 220RCDR, Anvend ensretter stik
1231961	Spole 12V DC	EC38DIA16- 12V
1231962	Spole 24V DC	EC38DIA16- 24V
1231963	Spole 220 AC	EC38DIA13- 220RCDR, Anvend ensretter stik

VENTILHUS

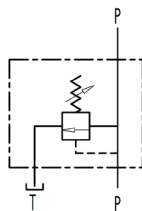


Best. nr.	Beskrivelse	Type
1231964	Hus 1/4"	C-14GAS-011-N-T (1/4")
1231965	Hus 3/8"	C-38GAS-011-N-T (3/8")
1231966	Hus 3/8"	CE-020-N (3/8")
1231967	Hus 1/2"	CE-020-N (1/2")
1231968	Hus 1/2"	CE-102-L (1/2")
1231969	Hus 3/4"	CE-102-L (3/4")
1231970	Hus 3/4"	CE-114-N (3/4")
1231971	Hus 1"	CE-114-N (1")
1231972	Hus 3/4"	CE-163-N (1-1/16"12UN), 3/4"

TRYKBEGRÆNSNINGSVENTIL



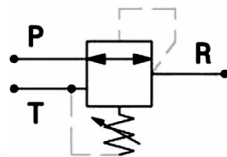
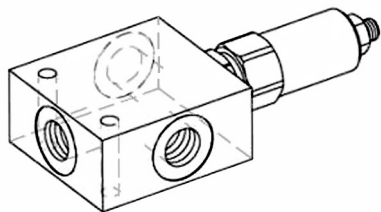
Trykbegrænsningsventil bruges til begrænsning af trykket i systemet. Ventilhus i stål, zink overflade behandlet.



Best. nr.	Beskrivelse	Flow l/min	Reguleringsområde bar	Tilslutning BSP	Fabriks indstilling bar
1225324	Trykbegrænsningsventil	30	10-180	1/4"	100
1225329	Trykbegrænsningsventil	40	10-180	3/8"	100
1225321	Trykbegrænsningsventil	70	10-180	1/2"	100
1225327	Trykbegrænsningsventil	120	10-180	3/4"	100
1225325	Trykbegrænsningsventil	30	80-300	1/4"	150
1225331	Trykbegrænsningsventil	40	80-300	3/8"	150
1225323	Trykbegrænsningsventil	70	80-300	1/2"	150
1225328	Trykbegrænsningsventil	120	80-300	3/4"	150
1225326	Trykbegrænsningsventil	180	50-400	1"	180

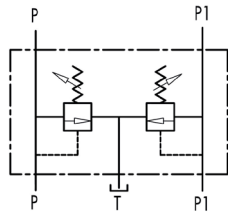
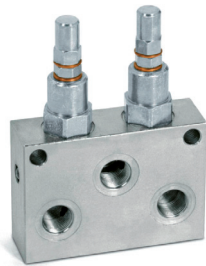
TRYK REDUKTIONSVENTIL

Tryk reduktionsventil bruges til at begrænse trykket i en del af systemet, uanset trykket i den øvrige del af systemet. Ventilhus i stål, zink overfladebehandlet.



Best. nr.	Beskrivelse	Flow l/min	Max. arbejdstryk bar	Reguleringsområde bar	Tilslutning BSP
1225330	Tryk reduktionsventil 3/8"	30	350	28-180	3/8"

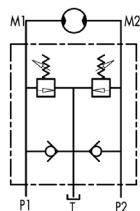
DOBBELT TRYKBEGRÆNSNINGSVENTIL



Dobbelt trykbegrænsningsventil bruges til begrænsning af trykket i systemet. Anvendes hvor der ønskes forskelligt tryk på de to P-ledninger. Fælles Tank- ledning. Ventilhus i stål, zink overfladebehandlet.

Best. nr.	Beskrivelse	Flow l/min	Reguleringsområde bar	Tilslutning BSP	Fabriks indstilling bar
1225317	Dobbelt trykbegrænsningsventil	45	10-180	3/8"	90
1225313	Dobbelt trykbegrænsningsventil	70	10-180	1/2"	90
1225319	Dobbelt trykbegrænsningsventil	45	80-300	3/8"	150
1225315	Dobbelt trykbegrænsningsventil	70	80-300	1/2"	150

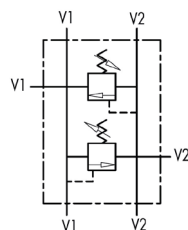
DOBBELT TRYKBEGRÆNSNINGSVENTIL FOR ORBITAL MOTOR - RØRMONTERET



Dobbelt trykbegrænsningsventil bruges til begrænsning af trykket i systemet. Anvendes hvor der ønskes forskelligt tryk på de to P-ledninger. Fælles Tank- ledning. Ventilhus i stål, zink overfladebehandlet.

Best. nr.	Beskrivelse	Flow l/min	Reguleringsområde bar	Tilslutning BSP	Fabriks indstilling bar
1227919	Dobbelt trykbegrænsningsventil	70	10-180	1/2"	90
1227920	Dobbelt trykbegrænsningsventil	70	80-300	1/2"	150

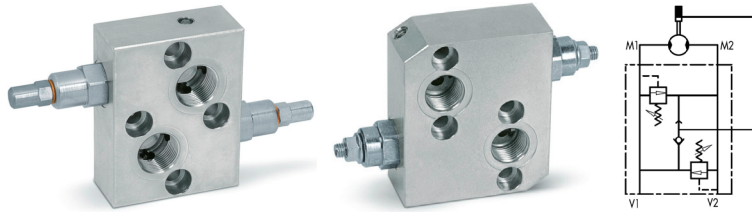
DOBBELT TRYKBEGRÆNSNINGSVENTIL



Dobbelt trykbegrænsningsventil bruges til begrænsning af trykket i systemet. Anvendes hvor der ønskes forskelligt tryk på de to P-ledninger. Ingen tank- ledning. Ventilhus i stål, zink overfladebehandlet.

Best. nr.	Beskrivelse	Flow l/min	Reguleringsområde bar	Tilslutning BSP	Fabriks indstilling bar
1225318	Dobbelt trykbegrænsningsventil	45	10-180	3/8"	90
1225314	Dobbelt trykbegrænsningsventil	70	10-180	1/2"	90
1225320	Dobbelt trykbegrænsningsventil	45	80-300	3/8"	90
1225316	Dobbelt trykbegrænsningsventil	70	80-300	1/2"	90

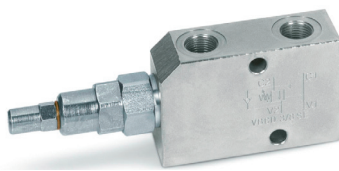
DOBBELT TRYKBEGRÆNSNINGSVENTIL FOR ORBITAL MOTOR



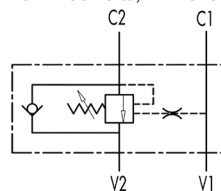
Dobbelt trykbegrænsningsventil til direkte montering på motoren. Anvendes hvor der ønskes forskelligt tryk på de to P-ledninger. Ingen tank- ledning. Ventilhus i stål, zink overfladebehandlet. Passer på Danfoss motor, se typen i beskrivelsen.

Best. nr.	Beskrivelse	Flow l/min	Reguleringsområde bar	Tilslutning BSP	Fabriks indstilling bar
1225311	Trykbegrænsningsventil for OMP/OMR	60	10-180	1/2"	90
1225310	Trykbegrænsningsventil OMS	50	10-180	1/2"	90
1225312	Trykbegrænsningsventil OMT	100	10-180	3/4"	90

ENKELT OVERCENTER VENTIL



Overcenterventil til kontrolleret cylinderbevægelse, uanset belastning. Indstilles således at cylinderen ikke bevæger sig hurtigere end tilgang af pumpe olie. Ventilhus i stål, zink overfladebehandlet.

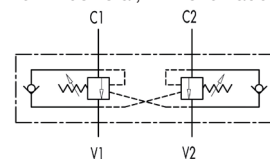


Best. nr.	Beskrivelse	Flow l/min	Max. arbejdstryk bar	Tilslutning BSP	Pilot forhold
1225308	Overcenter ventil 3/8"	35	350	3/8"	1:3,1
1225304	Overcenter ventil 1/2"	50	350	1/2"	1:3,1
1225306	Overcenter ventil 3/4"	105	350	3/4"	1:5,5

DOBBELT OVERCENTER VENTIL

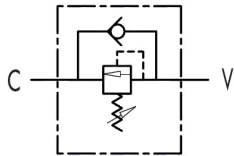


Overcenterventil til kontrolleret cylinderbevægelse, uanset belastning. Indstilles således at cylinderen ikke bevæger sig hurtigere end tilgang af pumpe olie. Ventilhus i stål, zink overfladebehandlet.

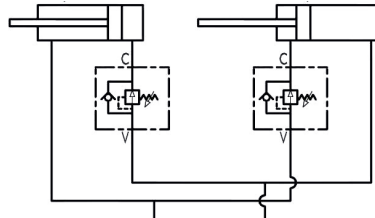


Best. nr.	Beskrivelse	Flow l/min	Max. arbejdstryk bar	Tilslutning BSP	Pilot forhold
1225309	Overcenter ventil 3/8"	35	350	3/8"	1:3,1
1225305	Overcenter ventil 1/2"	50	350	1/2"	1:3,1
1225307	Overcenter ventil 3/4"	105	350	3/4"	1:5,5

SEKVENSVENTIL

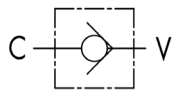


Sekvensventil / rækkefølgeventil til styring af selvvalgt rækkefølge af to funktioner. Ventilhuset i stål, zink overfladebehandlet.



Best. nr.	Beskrivelse	Flow l/min	Max. arbejdstryk bar	Tilslutning BSP
1225334	Sekvensventil 3/8"	35	350	3/8"
1225332	Sekvensventil 1/2"	70	350	1/2"
1225333	Sekvensventil 3/4"	110	350	3/4"

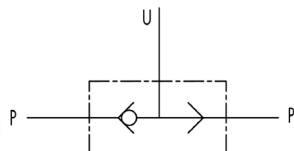
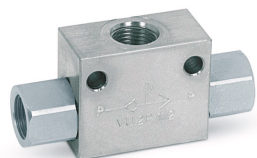
KONTRAVENTIL (KEGLE TYPEN)



Kontraventil tillader kun oliestrøm i en retning. Standard åbningstryk: 0,5 Bar. Fås mod bestilling med åbningstryk på: 1,5 bar, 2,0 bar, 5,0 bar og 8,0 bar. Ventilen fremstillet i stål, zink overfladebehandlet.

Best. nr.	Beskrivelse	Åbningstryk bar	Flow l/min	Max. arbejdstryk bar	Tilslutning BSP
1219743	Kontraventil	0,5	20	350	1/4"
1222653	Kontraventil	0,5	45	350	3/8"
1219746	Kontraventil	0,5	70	350	1/2"
1219747	Kontraventil	0,5	110	350	3/4"
1222654	Kontraventil	0,5	160	350	1"
1219750	Kontraventil	0,5	200	350	1 1/4"
1219751	Kontraventil	0,5	300	350	1 1/2"

VEKSELVENTIL



Tillader det højeste tryk fra 2 tryklinjer gennemstrømning til port U. Ventilhuset fremstillet i stål, zink overfladebehandlet.

Best. nr.	Beskrivelse	Flow l/min	Max. arbejdstryk bar	Tilslutning BSP
1225336	Vekselventil 1/4"	30	250	1/4"
1225338	Vekselventil 3/8"	45	250	3/8"
1225335	Vekselventil 1/2"	70	250	1/2"
1225337	Vekselventil 3/4"	110	250	3/4"

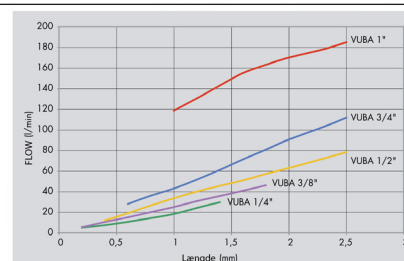
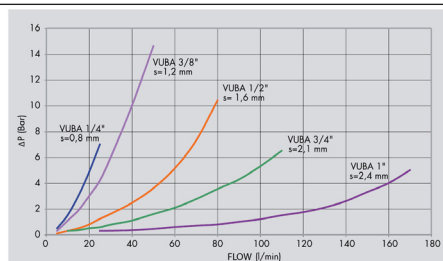
SLANGEBRUDSVENTIL



Modvirker stemplets frie fald ved slangebrud.
Lukker ved større olie strøm end forud indstillet.
- Øverste - udvendig / indvendig gevind.
- Nederst - indvendig / indvendig gevind.

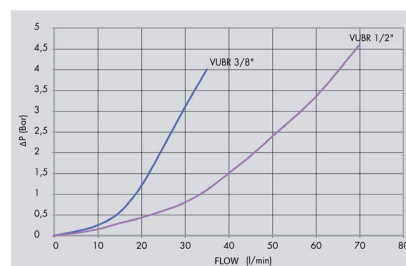
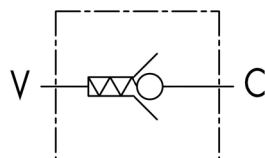
Best. nr.	Beskrivelse	Flow l/min	Max. arbejdsdruk bar	Tilslutning BSP
1219726	Slangebrudsventil - VUBA 1/4" + MMF	25	350	1/4"
1219727	Slangebrudsventil - VUBA 3/8" + MMF	50	350	3/8"
1219728	Slangebrudsventil - VUBA 1/2" + MMF	80	350	1/2"
1219729	Slangebrudsventil - VUBA 3/4" + MMF	140	350	3/4"
1227927	Slangebrudsventil - VUBA 1" + MMF	180	350	1"

SLANGBRUDSVENTIL



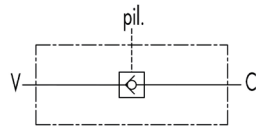
Best. nr.	Beskrivelse	Flow l/min	Max. arbejdsdruk bar	Tilslutning BSP
1227921	Slangebrudsventil - VUBA 1/4" + MFF	25	350	1/4"
1219724	Slangebrudsventil - VUBA 3/8" + MFF	50	350	3/8"
1219725	Slangebrudsventil - VUBA 1/2" + MFF	80	350	1/2"
1227922	Slangebrudsventil - VUBA 3/4" + MFF	140	350	3/4"

SLANGEBRUDSVENTIL EKSTERN INDSTILLELIG



Best. nr.	Beskrivelse	Flow l/min	Max. arbejdsdruk bar	Tilslutning BSP
1227928	Slangebrudsventil eksternt indstillelig	40	300	3/8"
1227929	Slangebrudsventil eksternt indstillelig	70	300	1/2"

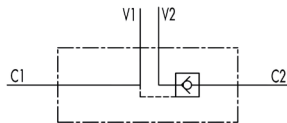
PILOTSTYRET KONTRAVENTIL ENKELT



Kontraventil der åbnes ved pilottryk.
Ventilhus fremstillet i stål, zink overfladebehandlet.

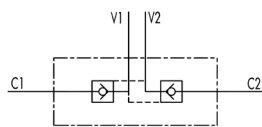
Best. nr.	Beskrivelse	Tilslutning BSP	Flow l/min	Max. arbejdsdruk bar	Pilotforhold
1225277	Kontraventil R1/4"	1/4"	15	350	1:9,8
1225282	Kontraventil R3/8"	3/8"	30	300	1:6,5
1225275	Kontraventil R1/2"	1/2"	45	300	1:4,6
1225280	Kontraventil R3/4"	3/4"	80	250	1:4,4

PILOTSTYRET KONTRAVENTIL ENKELT



Best. nr.	Beskrivelse	Tilslutning BSP	Flow l/min	Max. arbejdsdruk bar	Pilotforhold
1225284	Kontraventil R1/4"	1/4"	20	350	1:5,5
1225286	Kontraventil R3/8"	3/8"	35	350	1:5,5
1225283	Kontraventil R1/2"	1/2"	50	350	1:5
1225285	Kontraventil R3/4"	3/4"	100	350	1:4

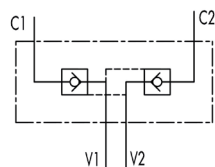
PILOTSTYRET KONTRAVENTIL DOBBELT



Kontraventil der åbnes ved pilottryk.
Ventilhus fremstillet i stål, zink overfladebehandlet.

Best. nr.	Beskrivelse	Tilslutning BSP	Flow l/min	Max. arbejdsdruk bar	Pilotforhold
1225271	Dobbelt Kontraventil R1/4	1/4"	20	350	1:5,5
1225272	Dobbelt Kontraventil R3/8	3/8"	45	350	1:5,0
1225270	Dobbelt Kontraventil R1/2	1/2"	50	350	1:5,0
1225269	Dobbelt Kontraventil R3/4	3/4"	100	300	1:4,0
1227826	Dobbelt Kontraventil R3/8 35L	3/8"	35	350	1:5,5

PILOTSTYRET KONTRAVENTIL DOBBELT



Best. nr.	Beskrivelse	Tilslutning BSP	Flow l/min	Max. arbejdsdruk bar	Pilotforhold
13-VBPDE-14A	Dobbelt Kontraventil R1/4	1/4"	20	350	1:5,5
1228280	Dobbelt Kontraventil R3/8	3/8"	30	350	1:5,5
13-VBPDE-12A	Dobbelt Kontraventil R1/2	1/2"	55	350	1:4,5

DOBBELT PILOTSTYRET KONTRAVENTIL FOR RØRMONTAGE

Tilslutning Ø12 mm.



Best. nr.	Beskrivelse	Tilslutning	Flow l/min	Max. arbejdstryk bar	Pilot tryk forhold
1227924	DB pilotstyret kontraventil 12L	DIN2353	20	350	1:5,5
1227926	DB pilotstyret kontraventil 12L	DIN2353	35	350	1:5,5

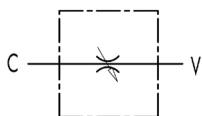
DOBBELT PILOTSTYRET KONTRAVENTIL MED BANJO

Inklusiv. 12 mm banjo, banjo bolte og skiver.



Best. nr.	Beskrivelse	Tilslutning BSP	Flow l/min	Max. arbejdstryk bar	Pilot tryk forhold
1228283	DB pilotstyret kontraventil R1/4 - Banjo	1/4"	20	350	1:5,5
1228284	DB pilotstyret kontraventil R3/8 - Banjo	3/8"	30	350	1:5,5

DRØVLEVENTIL



Ventilen drøvler flowet i begge retninger.
Mulighed for at låse håndtag i ønsket position.

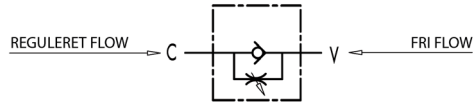
Ventilen er fremstillet i stål, zink overfladebehandlet.

Best. nr.	Beskrivelse	Flow l/min	Max. arbejdstryk bar	Tilslutning BSP
1219932	Drøvleventil 1/4"	15	350	1/4"
1219935	Drøvleventil 3/8"	30	350	3/8"
1219939	Drøvleventil 1/2"	50	350	1/2"
1222748	Drøvleventil 3/4"	80	350	3/4"

DRØVLE-/KONTRAVENTIL



Ventilen drøvler flowet i en retning og tillader frit flow i den anden retning.
Mulighed for at låse håndtag i ønsket position.
Ventilen er fremstillet i stål, zink overfladebehandlet.

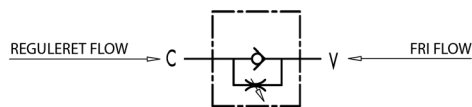


Best. nr.	Beskrivelse	Flow l/min	Max. arbejdsdruk bar	Tilslutning BSP
1219931	Drøvle- kontraventil 1/4"	15	350	1/4"
1219933	Drøvle- kontraventil 3/8"	30	350	3/8"
1219937	Drøvle- kontraventil 1/2"	50	350	1/2"
1225298	Drøvle- kontraventil 3/4"	60	350	3/4"

DRØVLE-/KONTRAVENTIL (KOMPAKT MODEL)

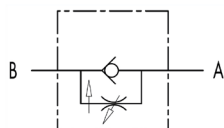


Ventilen drøvler flowet i en retning og tillader frit flow i anden retning.
Justering kan låses med møtrikken.



Best. nr.	Beskrivelse	Flow l/min	Max. arbejdsdruk bar	Tilslutning BSP
1225294	Drøvle- kontraventil 1/4" Kompakt	20	300	1/4"
1225299	Drøvle- kontraventil 3/8" Kompakt	45	300	3/8"
1219938	Drøvle- kontraventil 1/2" Kompakt	70	300	1/2"
1222747	Drøvle- kontraventil 3/4" Kompakt	110	250	3/4"
1225295	Drøvle- kontraventil 1" Kompakt	160	250	1"
1227893	Drøvle- kontraventil 1/2" Kompakt	45	350	1/2"
1227892	Drøvle- kontraventil 3/4" Kompakt	80	310	3/4"

TRYKKOMPENSERET DRØVLE - KONTRAVENTIL



Ventilen drøvler flowet i en retning og tillader frit flow i anden retning.
Mulighed for at låse håndtag i ønsket position.
Trykkompenseringen bevirker ens flow i systemet uanset tryk.
Ventilen er fremstillet i stål, zink overfladebehandlet.

Best. nr.	Beskrivelse	Flow l/min	Max. arbejdsdruk	Tilslutning
1225778	Trykkompenseret Drøvle- kontraventil	15	250	1/4"
1225779	Trykkompenseret Drøvle- kontraventil	15	250	3/8"
1225780	Trykkompenseret Drøvle- kontraventil	30	250	1/2"

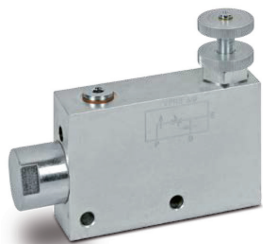
FLOWDELER INDSTILLELIG



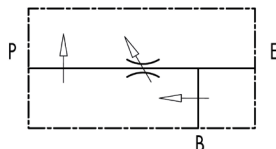
Trykkompenseret flowdeler, indstillelig fra 0 til max flow.
Ventilhus i støbejern.

Best. nr.	Beskrivelse	Flow l/min	Max. arbejdstryk bar	Tilslutning BSP
1227827	Flowdeler 3/8"	30	210	3/8"
1227828	Flowdeler 1/2"	60	210	1/2"
1227829	Flowdeler 3/4"	110	210	3/4"

FLOWDELER INDSTILLELIG



Trykkompenseret flowdeler.
Flowet fra E til P trinløs justerbar. Port B kan tilsluttes tank eller andet, forbrugssted.
Ventilhus i stål, zink overfladebehandlet.

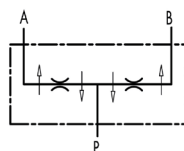


Best. nr.	Beskrivelse	Flow l/min	Max. arbejdstryk bar	Tilslutning BSP
1225303	Flowdeler 3/8"	50	350	3/8"
1225300	Flowdeler 1/2"	85	350	1/2"
1225302	Flowdeler 3/4"	150	350	3/4"
1225301	Flowdeler 1"	250	350	1"

FLOWDELER 50:50



Trykkompenseret flowdeler 50:50.
Ventilhus i stål, zink overfladebehandlet.



Best. nr.	Beskrivelse	Flow l/min	Max. arbejdstryk bar	Tilslutning P BSP	Tilslutning BSP
1225292	Flowdeler 6-10	6-10	250	3/8"	3/8"
1225293	Flowdeler 10-20	10-20	250	3/8"	3/8"
1225290	Flowdeler 25-40	25-40	250	1/2"	3/8"
1225291	Flowdeler 40-60	40-60	250	1/2"	3/8"

SUGEFILTER



Sugefilter monteres direkte på sugeledning.
Sugefiltre dimensioneres altid til overstørrelse.
Filteret placeres modsat returløbe til tank.

Kan også leveres med by-pass ventil.

Best. nr.	Beskrivelse	Flow l/min	Længde mm	Tilslutning BSP
1231992	Sugefilter 125 µm	10	90	1/4"
1231993	Sugefilter 125 µm	16	90	3/8"
1220302	Sugefilter 125 µm	22	105	1/2"
1228531	Sugefilter 125 µm	56	109	3/4"
1220304	Sugefilter 125 µm	100	139	1"
1222430	Sugefilter 125 µm	56	139	3/4"
1228533	Sugefilter 125 µm	100	139	1"
1220306	Sugefilter 125 µm	200	139	1 1/2"
1231994	Sugefilter 125 µm	140	139	1 1/4"
1222432	Sugefilter 125 µm	200	200	1 1/2"
1231995	Sugefilter 125 µm	200	260	1 1/2"
1220307	Sugefilter 125 µm	340	260	2"
1228536	Sugefilter 125 µm	340	331	2"
1231996	Sugefilter 125 µm	200	151	1 1/2"
1231997	Sugefilter 125 µm	340	151	2"
1228529	Sugefilter 125 µm	660	211	2 1/2"
1228530	Sugefilter 125 µm	760	272	3"

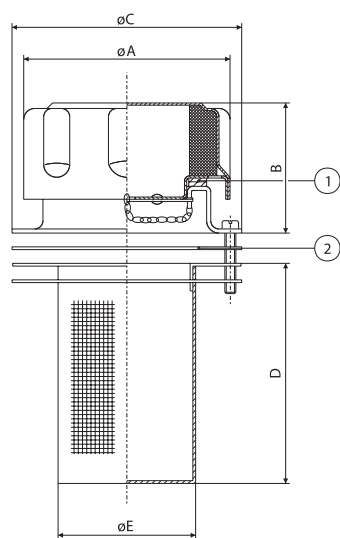
OMT PÅFYLDNING OG UDLUFTNING



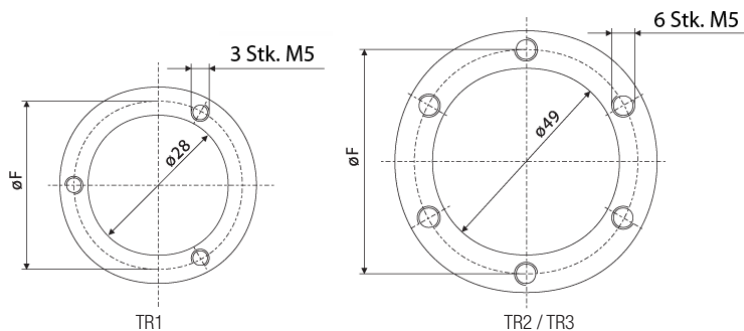
Påfyldningsfilter med oliesi.
Luftfilter i skruelåg.
Fremstillet i forchromet stål. Kan også leveres i plastik på forespørgsel.

Best. nr.	Beskrivelse	Luft flow dm ³ /min	Element µm	Tilslutning
20-TRS1	Påfyldning / udluftning Hul dia. Ø 28	250	10	Flangemonteret
20-TRS2	Påfyldning / udluftning Hul dia. Ø 50	700	10	Flangemonteret
20-TRS3	Påfyldning / udluftning Hul dia. Ø 50	700	10	Flangemonteret

DIEMENSIONER



	20-TR1 mm	20-TR2 mm	20-TR3 mm
A	48	75	75
B	35	45	45
C	52	83	83
D	66	95	150
E	27	48	48
F	40	73	73



UDLUFTNINGSPROP I METAL MED UDVENDIGT GEVIND



Best. nr.	Beskrivelse	Tilslutning BSP
1228606	Udluftningsprop	1/4"
1228607	Udluftningsprop	3/8"
1228608	Udluftningsprop	1/2"

RETURFILTER - RØRMONTERET



Rørmonteret spin-on filter til filtrering af retur olien.
Ved dimensionering skal der tages hensyn til trykfald i filter hoved og element.
By-pass ventilen åbner ved 1,7 bar ± 10%
Temperaturområde -25C til +95C

Kan også leveres med visuel eller elektrisk indikator.

Best. nr.	Beskrivelse	Element μm	Flow l/min	Max. arbejdstryk bar	Tilslutning BSP
1228515	Returfilter - rørmonteret	10	70	12	3/4"
1228516	Returfilter - rørmonteret	25	80	12	3/4"
1228517	Returfilter - rørmonteret	10	90	12	3/4"
1228518	Returfilter - rørmonteret	25	100	12	3/4"
1228519	Returfilter - rørmonteret	10	180	12	1 1/4"
1228520	Returfilter - rørmonteret	25	200	12	1 1/4"

FILTER ELEMENTER - SPIN-ON



Best. nr.	Beskrivelse	Element μm	Flow l/min	Max. arbejdstryk bar
1220286	Filter OMTI05 - Element CS05AN	10	70	12
1220288	Filter OMTI05 - Element CS05BN	25	80	12
1228493	Filter OMTI05 - Element CS05FN	3	30	12
1228494	Filter OMTI06 - Element CS06AN	10	90	12
1228495	Filter OMTI06 - Element CS06BN	25	100	12
1220289	Filter OMTI10 - Element CS10AN	10	180	12
1220291	Filter OMTI10 - Element CS10BN	25	200	12
1228497	Filter OMTI15 - Element CS15AN	10	220	12
1228498	Filter OMTI15 - Element CS15BN	25	250	12

RETURFILTER - TANKMONTERET



Max. arbejdstryk 3 bar.
Temperaturområde -25°C...+100°C.
Filterhus i aluminium.
By-pass ventilen åbner ved 1,7 bar ± 10%
Kan også leveres med visuel eller elektrisk indikator.

Filterhus:	L/min	Gevind BSP	Best. nr.	Element NOM 10 µm	Element ABS 10 µm
OMTF-09	35	1/2"	1220267	1220326	1220330
OMTF-11	45	1/2"	1222427	1220327	1222437
OMTF-11-1	60	3/4"	-	1220327	1222437
OMTF-11-2	80	1"	1220268	1220324	1222438
OMTF-17-1	120	1 1/4"	1220269	1222435	1220328
OMTF-22	150	1 1/2"	1222428	1220325	1220329
Indikator til OMTF returfilter					
Visuel indikator PV1					
El-indikator N.C. PE2					
El-indikator N.O. PE1					
El-indikator N.C. & N.O. PE3					

OMT TRYKFILTER



Max. tryk 420 bar.
Standard Element 25 µm, Kan skiftes til 3 og 10 µm.
By-pass ventil åbner ved 6 bar ± 10%
Driftstemperatur -20C - +120°C
Fås med en visuel og elektrisk indikator.
Filterhus fremstillet i støbejern.

Best. nr.	Beskrivelse	Flow l/min	Element µm	Filter materiale	Tilslutning BSP
1228509	Trykfilter 420 bar 25 µm 1/2"	50	25	Fiber	1/2"
1228510	Trykfilter 420 bar 25 µm 3/4"	100	25	Fiber	3/4"
1228511	Trykfilter 420 bar 25 µm 1"	170	25	Fiber	1"
1228512	Trykfilter 420 bar 25 µm 1 1/4"	320	25	Fiber	1 1/4"
FILTER ELEMENT:					
1228487	Filter element 420 bar 3 µm	25	3	Fiber	1,2
1232006	Filter element 420 bar 10 µm	30	10	Fiber	1,2
1228488	Filter element 420 bar 25 µm	50	25	Fiber	1,2
1232007	Filter element 420 bar 3 µm	55	3	Fiber	1,2
1232008	Filter element 420 bar 10 µm	80	10	Fiber	1,2
1228489	Filter element 420bar 25 µm	100	25	Fiber	1,2
1232009	Filter element 420 bar 3 µm	100	3	Fiber	1,2
1232010	Filter element 420 bar 10 µm	135	10	Fiber	1,2
1232011	Filter element 420 bar 25 µm	170	25	Fiber	1,2
1232012	Filter element 420 bar 3 µm	200	3	Fiber	1,2
1232013	Filter element 420 bar 10 µm	300	10	Fiber	1,2
1232014	Filter element 420 bar 25 µm	345	25	Fiber	1,2

INDIKATOR

Best. nr.	Beskrivelse
1222420	Visuel indikator for HPM filter
1228499	Elektrisk / Visuel indikator for HPM filter

SELV-ANSUGENDE LÆNSEPUMPE



Selv-ansugende lænsepumpe

- Pumpekapaletet fra 30 – 250 L/min ved 1 m løftehøjde
- En-faset 230 V AC motor eller 3-faset 400 V
- Fås også med 12 og 24 V DC motorer.
- Pumpehuset fremstillet i bronze
- Ideel til pumpning af vand, saltvand, olie og dieselolie.
- Kan på forespørgsel leveres i rustfri AISI 316

Best. nr.	Beskrivelse	Kapacitet l/min	Strømforsyning
7000952	Lænsepumpe ENM 20 med 3/4" studs	32	1 x 230 V AC
7000950	Lænsepumpe ENM 25 med 1" studs	52	1 x 230 V AC
1225823	Lænsepumpe ECC 24/25 med 1" studs	67	24 V DC

OLIESTANDSGLAS



OMT oliestandsglas tilbydes også i andre udførelser end de nedenfor nævnte. Der tilbydes også oliestandsglas med elektrisk advarsel, type LV*E.

Best. nr.	Beskrivelse	Type	Gevind	CC mål	Kappe
1222855	Oliestandsglas m/ termometer	LT-1-TP-M10	M 10	76	Aluminium
1222841	Oliestandsglas	LV-2-M 12	M 12	127	Glasfiber
1222853	Oliestandsglas m/ termometer	LV-2-T-M12	M 12	127	Glasfiber
1222843	Oliestandsglas	LT-2 -P-M 12	M 12	127	Aluminium
1222854	Oliestandsglas m/ termometer	LT-2-TP-M12	M 12	127	Aluminium
1222846	Oliestandsglas	LGN-3-M 12	M 12	254	Aluminium
1222856	Oliestandsglas m/ termometer	LGN-3-T-M 12	M 12	254	Aluminium

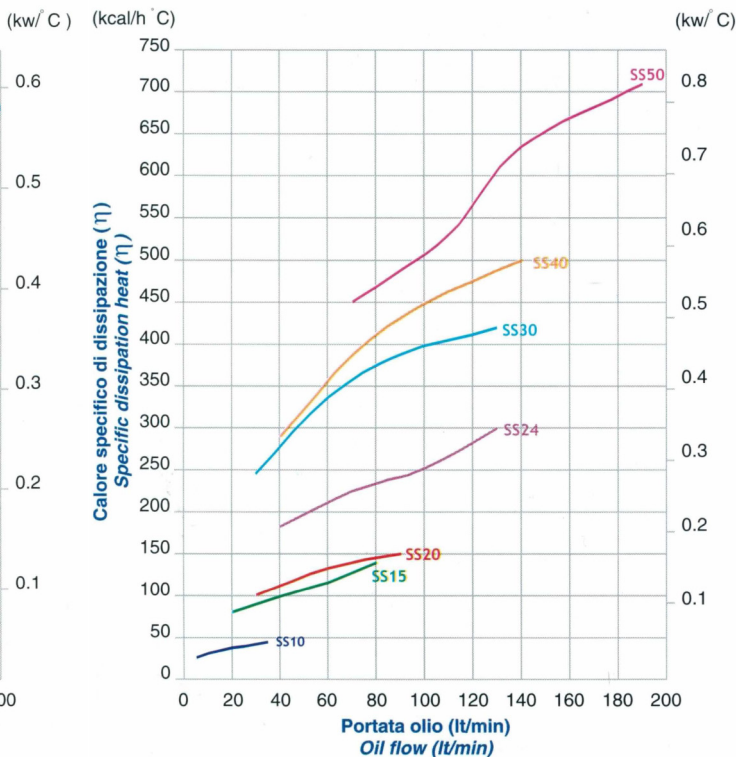
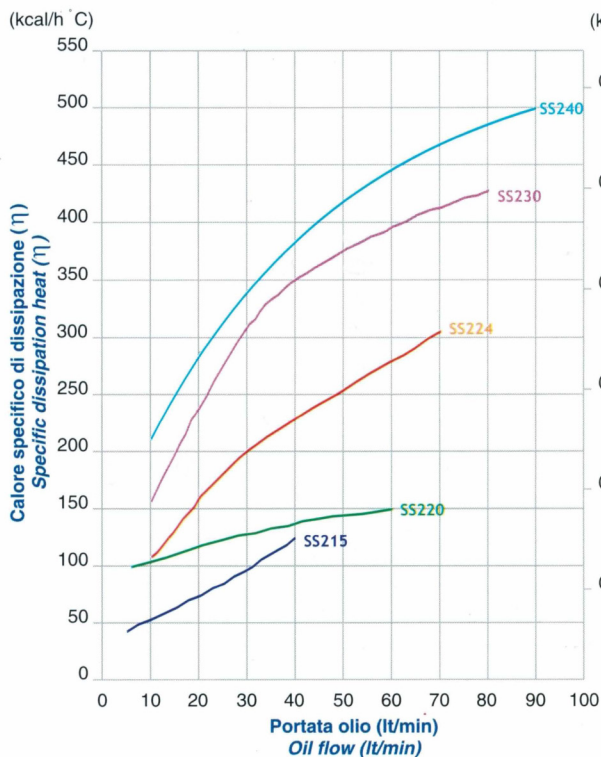
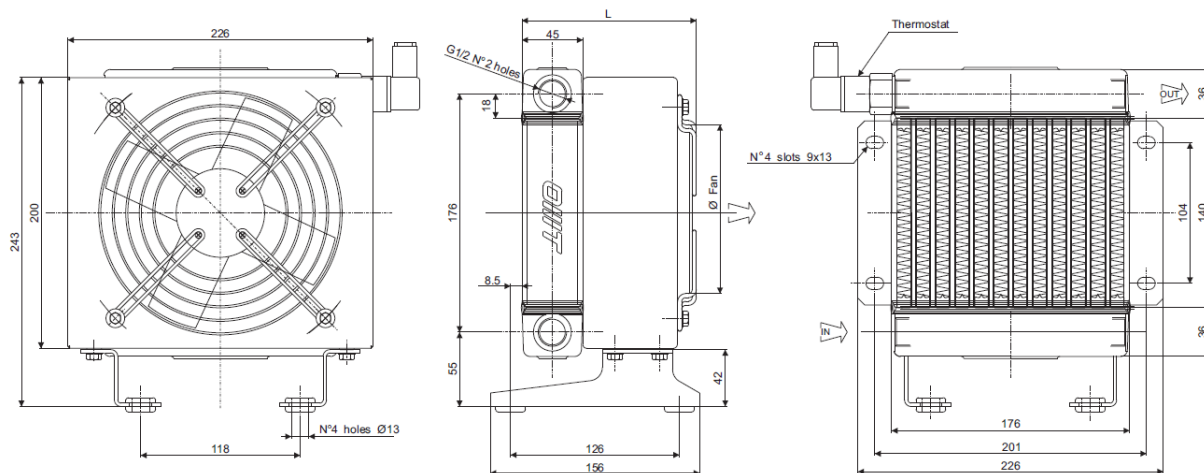
OLIEKØLER



Dunlop Hiflex tilbyder en bred vifte af luftkoledede oliekoelere
 Enkelt og dobbelt enheder
 Olieflow fra 5 - 280 L/min.
 Motorer som 1-faset 230V, 3-faset 400V AC. 12 og 24 V DC
 Kølerne er fremstillet i aluminium
 Max. tryk. 25 bar kontinuerligt.
 Max. Temperatur 120° C.

Kontakt os for yderligere oplysninger

KØLERE



- SS215
- SS220
- SS224
- SS230
- SS240
- SS10
- SS15
- SS20
- SS24
- SS30
- SS40
- SS50

Tanke, Aluminium

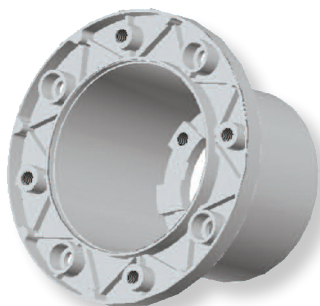


Tanke fremstillet af støbt aluminium.
Tanklåg i stål.
Aftapningshul i tanken.
Kan monteres med niveauglas.

Best. nr.	Beskrivelse	Dimensioner mm	Højde mm	Kapacitet liter
1222873	Tank 10 liter	247x340	220	10
1222874	Tank 25 liter	340x490	285	25
1222875	Tank 55 liter	450x595	345	55
1232060	Tank 75 liter	450x595	465	75
Tanklåg:				
1222870	Tanklåg for 10 liters tank			10
1222877	Tanklåg for 25 liters tank			25
1222878	Tanklåg for 55 & 75 liters tank			55 / 75
Kork pakning:				
1222870	Pakning for 10 liters tank			10
1222871	Pakning for 25 liters tank			25
1222872	Pakning for 55 & 75 liters tank			55 / 75

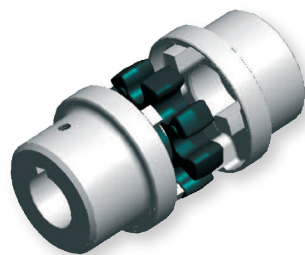
KOBLINGSHUS

Koblingshus beregnet til standard tandhjuls pumper og norm motorer.
Fremstillet i støbt aluminium.



Best. nr.	Beskrivelse	Pumpe størrelse gruppe	Motor størrelse kW	Bygge størrelse
1232057	Koblingshus	1	0,25-0,37	71
13-LS211	Koblingshus	1	0,55-0,75	80
1224052	Koblingshus	1	1,10-1,50	90
1222835	Koblingshus	2	1,10-1,50	90
1222836	Koblingshus	2	2,20-4,00	100/112
1224053	Koblingshus	3	2,20-4,00	100/112
1222837	Koblingshus	2	5,50-7,50	132
1224054	Koblingshus	3	5,50-7,50	132
1224055	Koblingshus	2	11,0-22,0	160
1232058	Koblingshus	3	11,0-22,0	160
1228568	Koblingshus	1	Honda 3-5,5 hv	
1232059	Koblingshus	1	Honda 7-18 hv	
1228569	Koblingshus	2	Honda 7-18 hv	

OMT KOBLINGER



OMT Koblinger er delt i 3 varenumre, motorside, tandkrans & pumpe side. Koblingen er fremstillet i støbt aluminium og tankrans i gummi. Pumpe side er beregnet for standard konisk aksel 1:8.

Pumpe gruppe	Motor kW	Motor aksel Ø mm	Motor Best nr.	Tandkrans Best nr.	Pumpe Best nr.
1	0,25-0,37	14	2702888	1228584	1228574
1	0,55-0,75	19	1228573	1228584	1228574
2	0,55-0,75	19	1228575	2702885	1228579 *
1	1,10-1,50	24	1228576	2702885	1228580 *
2	1,10-1,50	24	1228576	2702885	1228579 *
2	2,20-4,00	28	1228577	2702885	1228579 *
3	2,20-4,00	28	1228581	1228585	1228582
2	5,50-7,50	38	2702893	1228585	2702898
3	5,50-7,50	38	2702893	1228585	1228582
2	11,0-15,0	42	1228571	1228583	2702899
3	11,0-15,0	42	1228571	1228583	1228572
3	18,5-22,0	48	2703192	1228583	1228572
2	Honda	25	1228578	2702885	* Afhængig af pumpe gruppe

PUMPE FLANGER



Pumpe flanger for tryk / sug. Flanger inkluderer skruer og o-ring.

Best. nr.	Beskrivelse	Bolt cirkel diameter mm	Tilslutning BSP
1232078	Lige flange 4 hulls Stål.	30	1/2"
1232079	Lige flange 4 hulls Stål.	40	3/4"
1232080	Lige flange 4 hulls Stål.	51	1"
13-RIA 30-038*	Vinkel flange 4 hulls. (GR.1 pumpe) Stål.	30	3/8"
1232075	Vinkel flange 4 hulls. (GR.1 pumpe) Stål.	30	1/2"
1222859	Vinkel flange 3 hulls stål.	30	3/8"
1222858	Vinkel flange 3 hulls stål.	30	1/2"
1222860	Vinkel flange 3 hulls stål.	40	1/2"
1222861	Vinkel flange 3 hulls stål.	40	3/4"
1222862	Vinkel flange 3 hulls stål.	51	1"
1232076	Vinkelflange 4 hulls Bosch stål.	35	1/2"
1232077	Vinkelflange 4 hulls Bosch stål.	40	3/4"

SUGE FLANGE



Best. nr.	BR Best. nr.	Beskrivelse
1227154	R902600251	Suge flange 1" / 39 mm
1227155	R909831600	Suge flange 45° 1" / 39 mm
1231830		Suge flange 45° 1" / 51 mm
1227156	R909831599	Suge flange 90° 1" / 39 mm
1227157	R902600252	Suge flange 1 1/4" / 51 mm
1231831		Suge flange 1 1/4" / 63 mm
1231832		Suge flange 1 1/2" / 63 mm
1227158	R909831597	Suge flange 45° 1 1/4" / 51 mm
1227166		Suge flange 45° 1 1/4" / 51 mm
1231829		Suge flange 45° 1 1/4" / 63 mm
1227159	R909831598	Suge flange 90° 1 1/4" / 51 mm
1227160	R987137590	Suge flange 90° 1 1/4" / 63 mm
1227163		Suge flange 45° 1 1/2" / 51 mm
1227165		Suge flange 45° 1 1/2" / 63 mm
1227164		Suge flange 90° 1 1/2" / 51 mm
1227167		Suge flange 2" / 63 mm

SPLINEBØSNING



Splinebøsning til montering på tandhjulspumpe med konisk 1:8 akse

Best. nr.	Beskrivelse	Pumpe gruppe	Antal tænder	Aksel
2703130	Splinebøsning	1	12	1:8
2703131	Splinebøsning	1	14	1:8
2703132	Splinebøsning	2	14	1:8
2703133	Splinebøsning	2	15	1:8
2703184	Splinebøsning	2	17	1:8
2703134	Splinebøsning	2	18	1:8
2703185	Splinebøsning	2	20	1:8
1222834	Splinebøsning	3	18	1:8
2703186	Splinebøsning	3	20	1:8
2703187	Splinebøsning	3	23	1:8
2703188	Splinebøsning	4	20	1:8

SPLINEBØSNING



Splinebøsning til montering på pumper med splineaksel.
Fremstillet i stål og er svejsbar.

Best. nr.	Beskrivelse	Antal af tænder
2703189	Splinebøsning	12
2703128	Splinebøsning	14
2703129	Splinebøsning	18
2703190	Splinebøsning	20
2703191	Splinebøsning	23

SPEED UP GEAR



Gear til at hæve den hydrauliske pumpes hastighed.
Aksen i henhold til DIN 9611 1 3/8 "(35 mm), 6-not.

Best. nr.	Beskrivelse	Aksel	Udveksling	Vægt kg
1231835	Speed Up Gear male aksel gruppe 2 Pumpe	1 3/8"	1:3	4,0
1228331	Speed Up Gear female aksel gruppe 2 Pumpe	1 3/8"	1:3	4,0
1231836	Speed Up Gear female aksel gruppe 2 Pumpe hurtig kobling	1 3/8"	1:3	4,0
1228332	Speed Up Gear male aksel gruppe 3 Pumpe	1 3/8"	1:3	7,5
1228333	Speed Up Gear female aksel gruppe 3 Pumpe	1 3/8"	1:3	7,5
1231837	Speed Up Gear female aksel gruppe 3 Pumpe hurtig kobling	1 3/8"	1:3	7,5

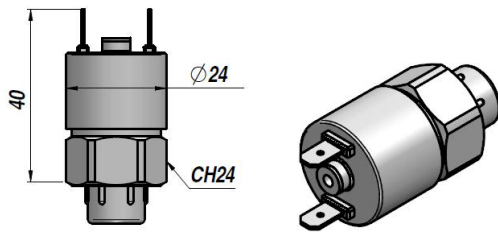
FORSATSLEJE FOR TANDHJULSPUMPER



Forsatsleje monteres på pumpen, hvor der er radial belastning på akslen.
Passer til standard Pumpe grupper.

Best. nr.	Beskrivelse	Aksel	Hulmønster mm	Vægt kg
1228351	Forsatsleje GR. 1 Pumpe	Ø 18 mm	52x72	0,8
1228352	Forsatsleje GR. 2 Pumpe	Ø 18 mm	71,5x96	1,4
1228354	Forsatsleje GR. 2 Pumpe	Ø 22 mm	71,5x96	1,8
1231833	Forsatsleje GR. 2 Pumpe	Konisk 1:8	71,5x96	1,7
1228353	Forsatsleje GR. 3 Pumpe	Ø 24 mm	98x128	2,2
1231834	Forsatsleje GR. 3 Pumpe	Konisk 1:8	98x128	2,2

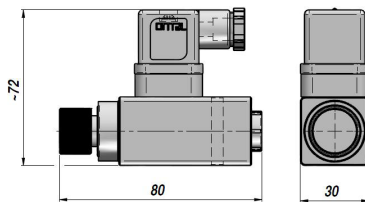
PRESSOSTAT



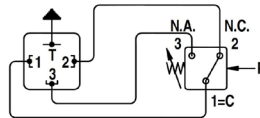
Aluminium - kompakt pressostat.
Max arb. frekvens 200/min.
Paknings materiale NBR.
Samme pressostat kan bruges som NO eller NC.
Gummi hætter til beskyttelse af stikben fås som tilbehør.

Best. nr.	Beskrivelse	Trykområde bar	Max. arbejdsdruk bar	Virkemåde	Tilslutning BSP
1228556	Pressostat - APIF4R10P2	0,2 - 2,5	25	Membran	1/4"
1232053	Pressostat - APIF4S10P2	1 - 12	25	Membran	1/4"
1232052	Pressostat - APIF4T10P2	5 - 50	300	Stempel	1/4"
1228557	Pressostat - APIF4V10P2	10 - 100	300	Stempel	1/4"
1232054	Pressostat - APIF4Z10P2	20 - 200	300	Stempel	1/4"

PRESSOSTAT



Aluminium - kompakt pressostat.
Max volt 250 V.- 5A.
Max arb. frekvens 200/min.
Paknings materiale NBR.
Fingerskrue med skala.
Pressostaten har både bryde og slutte funktion.



Best. nr.	Beskrivelse	Trykområde bar	Max. arbejdsdruk bar	Virkemåde	Tilslutning BSP
1228559	Pressostat - APIF530000	5 - 50	500	Stempel	1/4"
1228560	Pressostat - APIF550000	15 - 150	500	Stempel	1/4"
1228561	Pressostat - APIF570000	30 - 300	500	Stempel	1/4"

MANOMETERVENTIL 1/4", LIGE



Manometerventil lige model.

Best. nr.	Beskrivelse	Tilslutning BSP	Max. arbejdstryk bar	Manometer tilslutning BSP
1219930	Manometerventil lige 1/4"	1/4"	400	1/4"

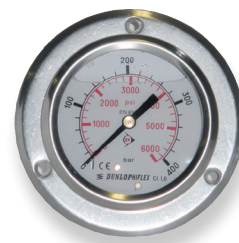
MANOMETERVENTIL 1/4", 90°



Manometerventil 90° model.

Best. nr.	Beskrivelse	Tilslutning BSP	Max. arbejdstryk bar	Manometer tilslutning BSP
1222739	Manometerventil 90° 1/4"	1/4"	400	1/4"

DUNLOP HIFLEX MANOMETER



MANOMETER Ø 63MM BUNDMONTERET BSP 1/4"

Best. nr.	Beskrivelse	Skala bar
1228546	Manometer 1 bar	0-1
1210118	Manometer 2,5 bar	0-2,5
1222455	Manometer 4 bar	0-4
1210081	Manometer 6 bar	0-6
1210076	Manometer 10 bar	0-10
1210073	Manometer 16 bar	0-16
1210074	Manometer 25 bar	0-25
1210077	Manometer 40 bar	0-40
1210082	Manometer 60 bar	0-60
1210065	Manometer 100 bar	0-100
1210067	Manometer 160 bar	0-160
1210068	Manometer 250 bar	0-250
1228547	Manometer 315 bar	0-315
1210069	Manometer 400 bar	0-400
1210070	Manometer 600 bar	0-600
1232050	Manometer 1000 bar	0-1000
Beskyttelseskappe:		
1222458	Gummi kappe	

MANOMETER Ø BAGUDMONTERET BSP 1/4"

Best. nr.	Beskrivelse	Skala bar
1228553	Manometer 2,5 bar	0-2,5
1222454	Manometer 4 bar	0-4
1223182	Manometer 6 bar	0-6
1223154	Manometer 10 bar	0-10
1223157	Manometer 16 bar	0-16
1223158	Manometer 25 bar	0-25
1223181	Manometer 40 bar	0-40
1223180	Manometer 60 bar	0-60
1223153	Manometer 100 bar	0-100
1223151	Manometer 160 bar	0-160
1223152	Manometer 250 bar	0-250
1228555	Manometer 315 bar	0-315
1223156	Manometer 400 bar	0-400
1223155	Manometer 600 bar	0-600

MANOMETER Ø 100 MM BUNDMONTERET 1/2"

Best. nr.	Beskrivelse	Skala bar
1228540	Manometer 1 bar	0-1
1228541	Manometer 2,5 bar	0-2,5
1222449	Manometer 4 bar	0-4
1222452	Manometer 6 bar	0-6
1222444	Manometer 10 bar	0-10
1222445	Manometer 16 bar	0-16
1222447	Manometer 25 bar	0-25
1222448	Manometer 40 bar	0-40
1222450	Manometer 60 bar	0-60
1210168	Manometer 100 bar	0-100
1210090	Manometer 160 bar	0-160
1210089	Manometer 250 bar	0-250
1232049	Manometer 315 bar	0-315
1210078	Manometer 400 bar	0-400
1210088	Manometer 600 bar	0-600
1228545	Manometer 1000 bar	0-1000

MANOMETER Ø 100 MM BAGUDMONTERET 1/2"

Best. nr.	Beskrivelse	Skala bar
1228548	Manometer 2,5 bar	0-2,5
1232084	Manometer 4 bar	0-4
1222451	Manometer 6 bar	0-6
1222443	Manometer 10 bar	0-10
1228549	Manometer 16 bar	0-16
1222446	Manometer 25 bar	0-25
1228550	Manometer 40 bar	0-40
1228551	Manometer 60 bar	0-60
1228552	Manometer 100 bar	0-100
1223147	Manometer 160 bar	0-160
1223148	Manometer 250 bar	0-250
1232085	Manometer 315 bar	0-315
1223150	Manometer 400 bar	0-400
1223149	Manometer 600 bar	0-600

DUNLOP HIFLEX VAKUUMMETER



VAKUUMMETER Ø 63MM BUNDMONT BSP 1/4"

Best. nr.	Beskrivelse	Skala bar
1222456	Vakuummeter -1 +0 bar	-1-0
1210066	Vakuummeter -1 +1,5 bar	-1-1,5
1232048	Vakuummeter -1 +3 bar	-1-3
1224654	Vakuummeter -1 +5 bar	-1-5

VAKUUMMETER Ø 63MM BAGUDMONT BSP 1/4"

Best. nr.	Beskrivelse	Skala bar
1228554	Vakuummeter -1 +0 bar	-1-0
1222457	Vakuummeter -1 +3 bar	-1-3

VAKUUMMETER Ø 100MM BUNDMONT BSP 1/2"

Best. nr.	Beskrivelse	Skala bar
1228544	Vakuummeter -1 -0 bar	-1-0
1228542	Vakuummeter -1 +1,5 bar	-1-1,5
1228543	Vakuummeter -1 +5 bar	-1-5



HYDRAULISKE CYLINDRE



Dunlop Hiflex tilbyder cylindre ifølge kundens specifikationer i stort set alle udførsler. Vi tilbyder både en økonomisk attraktiv mobil version til max. 250 bars tryk og en industri version til 350 bars tryk.

Cylinderboring fra Ø25 - Ø250mm slaglængde efter ønske Befæstigelse med ledleje, gaffel, flange m.fl. standard med krom belagt stempelstang, men kan også leveres med rustfri U-malet som standard, men kan også leveres med primer eller Epoxy lakeret Vi er gerne behjælpelig med dimensionering af cylinderen.



FLOW - TRYK OG TEMPERATURMÅLER

250/400 bar Test kits

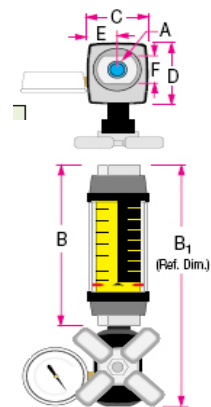
For petroleum baserede væsker

- 360° drejelig skærm / skala
- Nem læsbar lineær skala
- In line montering med standard gevind
- God stabilitet hvad viskositet angår
- Nøjagtighed + 2% af fuld skala
- Fås i 3 versioner: Flowmåler - Handyman - Professionel
- Gentagelsesnøjagtighed ± 1%
- Temperatur op til 116° C

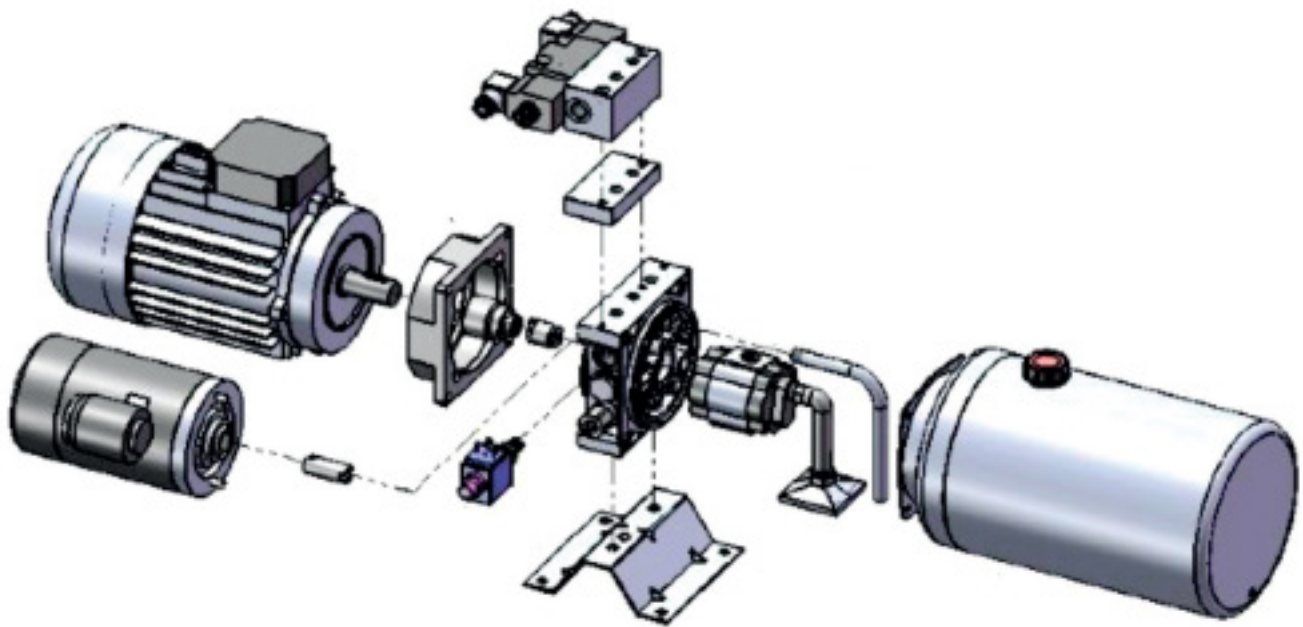
Nominel port-størrelse	Flow område		Trykfald			Model nr. (eks. forreden)			Materiale			Variant
	GPM	LPM	50% flow bar	100% flow bar:	Retur 100% flow bar	SAE	NPTF	BSPP	ALU 250 bar	BR 250 bar	SS	
1/2 SAE 10	0,1 - 1,0	0,5 - 3,75	0,21	0,33	0,50	H600 * -001 -TK	H601 * -001 -TK	H602 * -001 -TK	A	B	S	RT
	0,2 - 2,0	1 - 7,5	0,34	0,62	1,1	H600 * -002 -TK	H601 * -002 -TK	H602 * -002 -TK				
	0,5 - 5,0	2 - 19	0,69	1,8	1,7	H600 * -005 -TK	H601 * -005 -TK	H602 * -005 -TK				
	1 - 10	5 - 38	1,7	4,9	5,9	H600 * -010 -TK	H601 * -010 -TK	H602 * -010 -TK				
	1 - 15	4 - 56	2,7	10,7	14,5	H600 * -015 -TK	H601 * -015 -TK	H602 * -015 -TK				
3/4 SAE 12	0,2 - 2,0	1 - 7,5	0,10	0,21	0,27	H700 * -002 -TK	H701 * -002 -TK	H702 * -002 -TK	A	B	S	RT
	0,5 - 5,0	2 - 19	0,28	0,45	0,57	H700 * -005 -TK	H701 * -005 -TK	H702 * -005 -TK				
	1 - 10	5 - 38	0,45	1,1	1,1	H700 * -010 -TK	H701 * -010 -TK	H702 * -010 -TK				
	2 - 20	10 - 76	0,76	1,8	2,4	H700 * -020 -TK	H701 * -020 -TK	H702 * -020 -TK				
	3 - 30	10 - 115	1,2	3,3	5,2	H700 * -030 -TK	H701 * -030 -TK	H702 * -030 -TK				
1 SAE 16	0,2 - 2,0	1 - 7,5	0,10	0,21	0,27	H760 * -002 -TK	H761 * -002 -TK	H762 * -002 -TK	A	B	S	RT
	0,5 - 5,0	2 - 19	0,28	0,45	0,57	H760 * -005 -TK	H761 * -005 -TK	H762 * -005 -TK				
	1 - 10	5 - 38	0,45	1,1	1,1	H760 * -010 -TK	H761 * -010 -TK	H762 * -010 -TK				
	2 - 20	10 - 76	0,76	1,8	2,4	H760 * -020 -TK	H761 * -020 -TK	H762 * -020 -TK				
	3 - 30	10 - 115	1,2	3,3	5,2	H760 * -030 -TK	H761 * -030 -TK	H762 * -030 -TK				
	4 - 40	15 - 150	1,8	5,2	9,6	H760 * -040 -TK	H761 * -040 -TK	H762 * -040 -TK				
	5 - 50	20 - 190	4,4	7,9	15,9	H760 * -050 -TK	H761 * -050 -TK	H762 * -050 -TK				
1 1/4 SAE 20	3 - 30	10 - 110	0,23	0,54	0,39	H800 * -030 -TK	H801 * -030 -TK	H802 * -030 -TK	A	B	S	RT
	5 - 50	20 - 190	0,30	6,1	0,99	H800 * -050 -TK	H801 * -050 -TK	H802 * -050 -TK				
	10 - 75	40 - 280	0,43	9,9	2,5	H800 * -075 -TK	H801 * -075 -TK	H802 * -075 -TK				
	10 - 100	50 - 380	0,57	1,5	3,1	H800 * -100 -TK	H801 * -100 -TK	H802 * -100 -TK				
	10 - 150	50 - 560	0,99	2,8	8,6	H800 * -150 -TK	H801 * -150 -TK	H802 * -150 -TK				
1 1/2 SAE 24	3 - 30	10 - 110	0,23	0,54	0,39	H860 * -030 -TK	H861 * -030 -TK	H862 * -030 -TK	A	B	S	RT
	5 - 50	20 - 190	0,30	6,1	0,99	H860 * -050 -TK	H861 * -050 -TK	H862 * -050 -TK				
	10 - 75	40 - 280	0,43	9,9	2,5	H860 * -075 -TK	H861 * -075 -TK	H862 * -075 -TK				
	10 - 100	50 - 380	0,57	1,5	3,1	H860 * -100 -TK	H861 * -100 -TK	H862 * -100 -TK				
	10 - 150	50 - 560	0,99	2,8	8,6	H860 * -150 -TK	H861 * -150 -TK	H862 * -150 -TK				

STØRRELSER:

Port størrelse	A Længde mm	B Længde mm	B1 Længde mm	C Bredde mm	D Dybde mm	E Centerafs. mm	F Nøglevidde mm
1/2 (SAE 10)	168	262	262	53	61	26	32
3/4 (SAE 12)	183	287	287	63	72	32	38
1 (SAE 16)	183	287	287	63	72	32	38
1 1/4 (SAE 20)	310	521	521	105	120	52	70
1 1/2 (SAE 24)	310	521	521	105	120	52	70



MINI POWERPACK



- Tankstørrelser fra 1 - 30 liter i stål. Visse størrelser også i plastic.
- Tandhjulspumper med kapacitet fra 1 - 20L/min.
- AC motorer fra 0,37 - 2,2 KW, 3 x 400 V. Findes også som 1 x 230 V.
- DC motorer med termisk afbryder og startrelæ fra 0,8 - 3,0 KW. 12 & 24 V.
- Manifoldblok med trykbegrænsningsventil. Fås med ON/OFF ventil og drøvl.
- Powerpacken kan monteres med et antal Cetop 3 ventiler efter ønske.



PUMPESTATION - KUNDESPECIFICERET



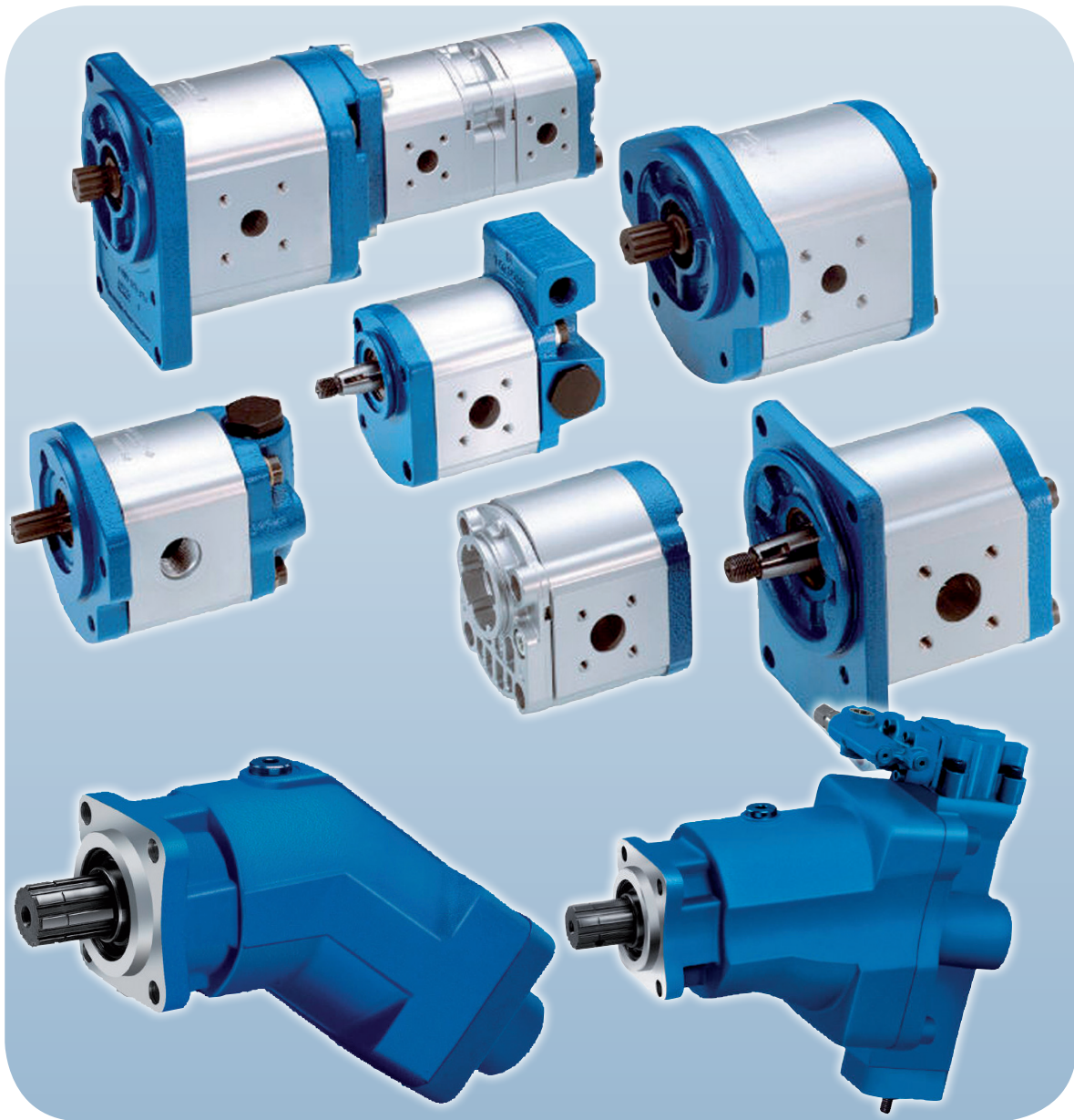
Dunlop Hiflex har gennem flere årtier produceret pumpestationer efter kundebehov. I fag tilbyder vi en bred vifte af løsningsmodeller fra små enkle enheder til store avancerede pumpestationer inkl. proportional drift. Via samarbejdspartner kan vi også tilbyde el-styringen, så anlægget leveres som et turn key produkt.

- Tankstørrelser fra 10 - 500 liter
- Tandhjulspumpe, vingepumpe eller stempelpumpe
- El-motorer eller benzin eller diesel drift.
- Vi er gerne behjælpelig med beregning af anlægget.

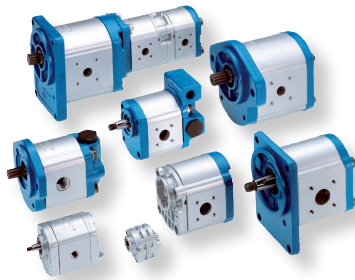


Rexroth

Bosch Group



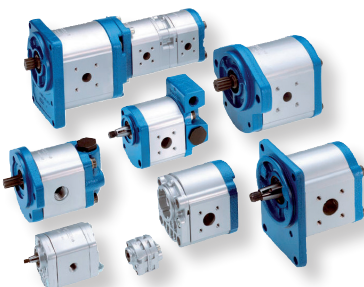
TANDHJULSPUMPE, GRUPPE 2 (F-SERIE)



Tandhjulspumper med aluminiums hus og støbejerns ender.
 Italiensk standard aksel 1:8
 R= Højreløbende
 L= Venstreløbende
 Tilslutning er med portflanger

Best. nr.	BR Best. nr.	Beskrivelse	Type	Max arbejdstryk Bar Kont / Spids
1226983	0510325025	Tandhjulspumpe 5 cm ³ R GR.2 Italiensk standard	AZPF-12-005RHO30KB	250 / 300
1226985	0510325320	Tandhjulspumpe 5 cm ³ L GR.2 Italiensk standard	AZPF-12-005LHO30KB	250 / 300
1226986	0510425043	Tandhjulspumpe 8 cm ³ R GR.2 Italiensk standard	AZPF-12-008RHO30KB	250 / 300
1226987	0510425334	Tandhjulspumpe 8 cm ³ L GR.2 Italiensk standard	AZPF-12-008LHO30KB	250 / 300
1226988	0510525074	Tandhjulspumpe 11 cm ³ R GR.2 Italiensk standard	AZPF-12-011RHO30KB	250 / 300
1226989	0510525374	Tandhjulspumpe 11 cm ³ L GR.2 Italiensk standard	AZPF-12-011LHO30KB	250 / 300
1226990	0510525075	Tandhjulspumpe 14 cm ³ R GR.2 Italiensk standard	AZPF-12-014RHO30KB	250 / 300
1226991	0510525375	Tandhjulspumpe 14 cm ³ L GR.2 Italiensk standard	AZPF-12-014LHO30KB	250 / 300
1226992	0510625075	Tandhjulspumpe 16 cm ³ R GR.2 Italiensk standard	AZPF-12-016RHO30KB	250 / 300
1226993	0510625381	Tandhjulspumpe 16 cm ³ L GR.2 Italiensk standard	AZPF-12-016LHO30KB	250 / 300
1226994	0510625076	Tandhjulspumpe 19 cm ³ R GR.2 Italiensk standard	AZPF-22-019RHO30KB	250 / 300
1226995	0510625386	Tandhjulspumpe 19 cm ³ L GR.2 Italiensk standard	AZPF-22-019LHO30KB	250 / 300
1226996	0510725112	Tandhjulspumpe 22 cm ³ R GR.2 Italiensk standard	AZPF-22-022RHO30KB	220 / 290
1226997	0510725410	Tandhjulspumpe 22 cm ³ L GR.2 Italiensk standard	AZPF-22-022LHO30KB	220 / 290
1226998	0510725113	Tandhjulspumpe 25 cm ³ R GR.2 Italiensk standard	AZPF-22-025RHO30KB	195 / 265
1226999	0510725411	Tandhjulspumpe 25 cm ³ L GR.2 Italiensk standard	AZPF-22-025LHO30KB	195 / 265
1223987	0510725114	Tandhjulspumpe 28 cm ³ R GR.2 Italiensk standard	AZPF-22-028RHO30KB	170 / 240
1223988	0510725412	Tandhjulspumpe 28 cm ³ L GR.2 Italiensk standard	AZPF-22-028LHO30KB	170 / 240
1227000	1510283044	Aksel pakning GR. 2 4 -28 ccm		
1227001	1517010208	Pakningssæt GR. 2 4-16 ccm		
1227002	1517010212	Pakningssæt GR. 2 19-28 ccm		

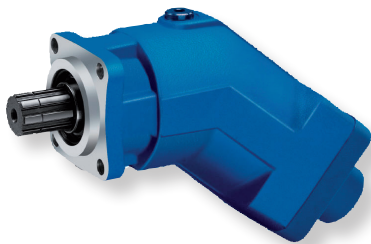
TANDHJULSPUMPE, GRUPPE 3 (G-SERIE)



Tandhjulspumper med aluminiums hus og støbejerns ender.
 Italiensk standard aksel 1:8
 R= Højreløbende
 L= Venstreløbende
 Tilslutning er med portflanger

Best. nr.	BR Best. nr.	Beskrivelse	Type	Max arbejdstryk Bar Kont / Spids
1223989	0510725171	Tandhjulspumpe 22 cm ³ R GR.3 Italiensk standard	AZPG-22-022RHO30MB	250/300
1223990	0510725448	Tandhjulspumpe 22 cm ³ L GR.3 Italiensk standard	AZPG-22-022LHO30MB	250/300
1223991	0510725173	Tandhjulspumpe 28 cm ³ R GR.3 Italiensk standard	AZPG-22-028RHO30MB	250/300
1223992	0510725450	Tandhjulspumpe 28 cm ³ L GR.3 Italiensk standard	AZPG-22-028LHO30MB	250/300
1223993	0510725174	Tandhjulspumpe 32 cm ³ R GR.3 Italiensk standard	AZPG-22-032RHO30MB	250/300
1223994	0510725451	Tandhjulspumpe 32 cm ³ L GR.3 Italiensk standard	AZPG-22-032LHO30MB	250/300
1223995	0510725175	Tandhjulspumpe 36 cm ³ R GR.3 Italiensk standard	AZPG-22-036RHO30MB	250/300
1223996	0510725452	Tandhjulspumpe 36 cm ³ L GR.3 Italiensk standard	AZPG-22-036LHO30MB	250/300
1225765	0510725177	Tandhjulspumpe 45 cm ³ R GR.3 Italiensk standard	AZPG-22-045RHO30MB	250/300
1225766	0510725454	Tandhjulspumpe 45 cm ³ L GR.3 Italiensk standard	AZPG-22-045LHO30MB	250/300
1225767	0510825028	Tandhjulspumpe 56 cm ³ R GR.3 Italiensk standard	AZPG-22-056RHO30MB	195/250
1225768	0510825328	Tandhjulspumpe 56 cm ³ L GR.3 Italiensk standard	AZPG-22-056LHO30MB	195/250
1227003	1510283072	Aksel pakning GR. 3 22 - 56 ccm		
1227004	1517010231	Pakningssæt GR. 3 22-56 ccm		

STEMPELPUMPE (LASTBILPUMPE)



Stempelpumpe med fast ydelse til lastbiler.
Højre eller venstre løbende ved at vende ende dækslet.
Trykomsråde 300/350 bar (KFA2FO125 250/300 bar).
Aksel pakning R909832131.

Best. nr.	BR Best. nr.	Beskrivelse	Type
1227129	R902162392	Stempelpumpe 45 cm ³	A17F0045/10MLWK0E81-0
1227130	R902162394	Stempelpumpe 63 cm ³	A17F0063/10MLWK0E81-0
1227131	R902162396	Stempelpumpe 80 cm ³	A17F0080/10MLWK0E81-0
1227132	R902162398	Stempelpumpe 107 cm ³	A17F00107/10MLWK0E81-0

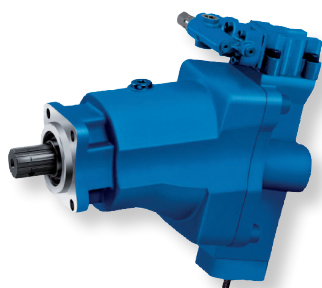
DOBBELT STEMPELPUMPE (LASTBILPUMPE)



Stempelpumpe med fast ydelse til lastbiler.
Trykomsråde 350/400 bar.
R= Højreløbende
L= Venstreløbende

Best. nr.	BR Best. nr.	Beskrivelse	Type
1227134	R902101888	Stempelpumpe 63 cm ³ +63 cm ³ R	A18FDO063/10MRMK0E81-0
1227135	R902100243	Stempelpumpe 63 cm ³ +63 cm ³ L	A18FDO063/10MLMK0E81-0
1227136	R902101894	Stempelpumpe 80 cm ³ +80 cm ³ R	A18FDO080/10MRMK0E81-0B
1227137	R902102846	Stempelpumpe 80 cm ³ +80 cm ³ L	A18FDO080/10MLMK0E81-0B
1227161	R987307530	Suge flange 45° SAE 2" / 63 mm	Stempelpumpe 63+63 cm ³
1227162	R987307531	Suge flange 45° SAE 2 1/2" / 75 mm	Stempelpumpe 80+80 cm ³

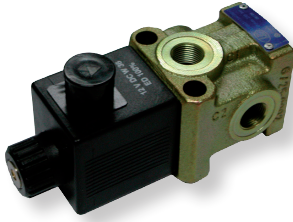
STEMPELPUMPE VARIABEL (LASTBILPUMPE)



Variabel stempelpumpe.
Load sensing styring
R= Højreløbende
L= Venstreløbende
Trykomsråde 300/350 bar.

Best. nr.	BR Best. nr.	Beskrivelse	Type
1227138	R902149389	Variabel stempelpumpe 80 cm ³ R	A17V0080DRS00/10MRWK0E81-0
1227139	R902149394	Variabel stempelpumpe 80 cm ³ L	A17V0080DRS00/10MLWK0E81-0
1227140	R902151684	Variabel stempelpumpe 107 cm ³ R	A17V0107DRS00/10MRWK0E81-0
1227141	R902151686	Variabel stempelpumpe 107 cm ³ L	A17V0107DRS00/10MLWK0E81-0

OMSKIFTE 3/2 VENTIL, UDEN SPOLE



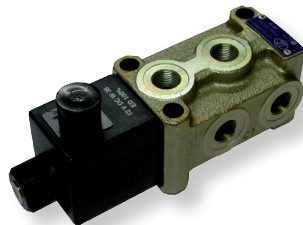
BSP 3/8" Ventil max.flow 50 l/min, 250 bar, 12VDC, 24VDC og 230VAC.
BSP 1/2" Ventil max.flow 60 l/min, 250 bar, 12VDC, 24VDC og 230VAC.
BSP 3/4" Ventil max.flow 140 l/min, 310 bar, 12VDC og 24VDC.
BSP 3/8" og 1/2" ventil spole C48.
BSP 3/4" ventil spole C65.

Best. nr.	BR Best. nr.	Beskrivelse	Type
1224040	R933001421	Retningsventiler. 3/2 3/8" 50 l/min	VS81-3/8-DZ-A-DI-N L7053113AI00000 **
1227862	R933001503	Retningsventiler. 3/2 1/2" 60 l/min	VS82-1/2G-DZ-A-DI-N L7054113AI00000 **
1224041	R933001656	Retningsventiler. 3/2 3/4" 140 l/min	VS92-3/4G-DZ-A-DE-N L7065143AE00000 *

* Ekstern dræn tilslutning skal anvendes.

** Internt dræn.

OMSKIFTE 6/2 VENTIL, UDEN SPOLE



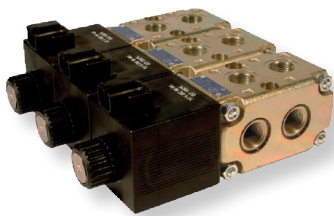
BSP 3/8" Ventil max.flow 50 l/min, 250 bar, 12VDC, 24VDC og 230VAC
BSP 1/2" Ventil max.flow 60 l/min, 250 bar, 12VDC, 24VDC og 230VAC.
BSP 3/4" Ventil max.flow 140 l/min, 250 bar ** / 310 bar *, 12VDC og 24VDC.
BSP 3/8" og 1/2" ventil spole C48.
BSP 3/4" ventil spole C65.

Best. nr.	BR Best. nr.	Beskrivelse	Type
1227863	R933001829	Retningsventiler. 6/2 3/8" 50 l/min	VS151-3/8-DZ-6A-DI-N L7213116AI00000 **
1227864	R933001878	Retningsventiler. 6/2 1/2" 60 l/min	VS152-1/2-DZ-6A-DI-N L7214116AI00000 **
1224042	R933002116	Retningsventiler. 6/2 3/4" 140 l/min	VS312-3/4G-DZ-P1C1-DE-N L7535146AE00000 *
1227865	R933002121	Retningsventiler. 6/2 3/4" 140 l/min	VS312-3/4G-DZ-P1C1-DI-N L7535146AI00000 **

* Ekstern dræn tilslutning skal anvendes.

** Internt dræn.

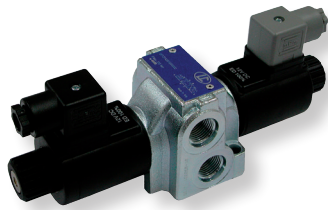
OMSKIFTE 6/2 SEKTIONSVENTIL. SPOLER FOR 3/2 & 6/2 VENTILER



BSP 3/8" Ventil max.flow 50 l/min, 250 bar/310 bar, 12VDC, 24VDC og 230VAC.
BSP 1/2" Ventil max.flow 90 l/min, 250 bar/310 bar, 12VDC og 24VDC.
BSP 3/8" ventil spole C48
BSP 1/2" ventil spole C65.
Max. tryk intern dræn 250 bar og ekstern dræn 310 bar.

Best. nr.	BR Best. nr.	Beskrivelse	Type
1227866	R933006382	Retningsventiler. 6/2 BSP 3/8" 50 l/min	VS241 L9300860014AA00
1227885	R933006383	Retningsventiler. 6/2 BSP 1/2" 90 l/min	VS281 L9300860015AA00
1225790	R933000063	Spole C48 12V DC	Spole L271-0520 COIL C4801 12DC 36W
1225791	R933000076	Spole C48 24V DC	Spole L271-0521 COIL C4801 24DC 36W
1227861	R933000081	Spole C48 230V AC, + Ensretter	Spole L271-0525 COIL C4801 230RAC
1225793	R933000100	Spole C65 12V DC	Spole L281-0617 COIL C6501 12DC 44W
1225794	R933000102	Spole C65 24V DC	Spole L281-0618 COIL C6501 24DC 44W

4/2 OG 4/3 VENTIL

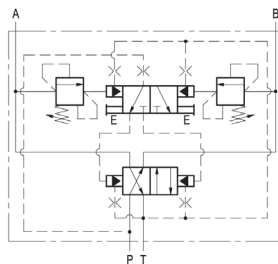


Enkelt retningsventiler til rør montering.
Tilslutninger BSP 3/8, 35 l/min, 310 bar - på forespørgelse,
BSP 1/2, 70 l/min, 310 bar - vist i skema.
Spoler: 12VDC, 24VDC og 230VAC,
230VAC Spoler skal der anvendes ensretter.

Best. nr.	BR Best. nr.	Beskrivelse	Type
1227888	R933006846	Retningsventiler 4/3 NG 6 glider (E)	K.LC1F-DZ-1/2 G-B201-N / LF122B201000000
1227886	R933006844	Retningsventiler 4/3 NG6 glider (G)	K.LC1F-DZ-1/2 G-A201-N / LF122A201000000
1227887	R933006845	Retningsventiler 4/3 NG6 glider (J)	K.LC1F-DZ-1/2 G-E201-N / LF122E201000000
1227889	R933006847	Retningsventiler 4/3 NG6 glider (H)	K.LC1F-DZ-1/2 G-C201-N / LF122C201000000
1227890	R933006848	Retningsventiler 4/2-NG6 glider (C)	K.LC1F-DZ-1/2 G-Y301-N / LF122Y301000000
1227856	R933000026	LC NG 6 Spole 12VDC	C45-01-0B-12DC-33W-H-D19-271-0417
1227857	R933000034	LC NG 6 Spole 24VDC	C45-01-0C-24DC-33W-H-D19-271-0418
1227858	R933000037	LC NG 6 Spole 48VDC	C45-01-0D-48DC-33W-H-D19-271-0419
1227859	R933000039	LC NG 6 Spole 110VAC, anvend ensretter stik.	C45-01-0W-110RAC-33W-HD19-271-04192
1227860	R933000041	LC NG 6 Spole 230VAC, anvend ensretter stik.	C45-01-0Z-230RAC-35W-HD19-271-04193

Glider symboler	Glider symboler
Glider (E)	Glider (H)
Glider (G)	Glider (C)
Glider (J)	

AUTOMATISK VENDEVENTIL

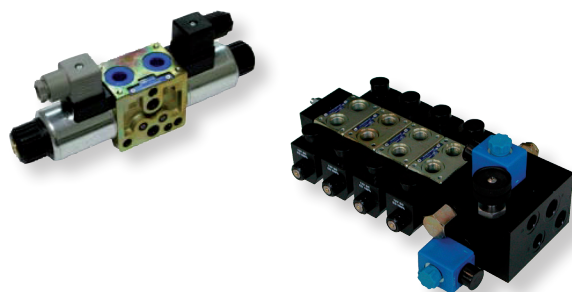


4/2-Ventil, der automatisk vender flowet ved forud indstillet tryk.
Ventilen anvendes ved kontinuerlig drift af en cylinder.

Best. nr.	Beskrivelse	Flow l/min	Max. arbejdstryk bar	Tilslutning
1227853	Vendeventil VDA-N-F6 (05901403292000)	30	210	NG 6
1227854	56Vendeventil VDA-N-F10 (05901403432000)	80	210	NG 10

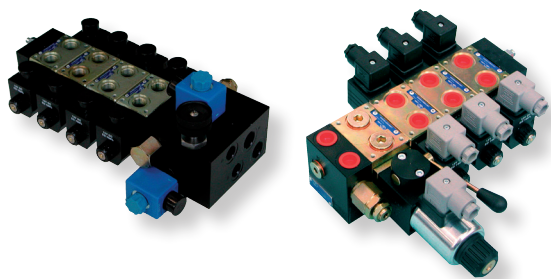
SE ANDRE VENDEVENTILER PÅ SIDE 17

ELEKTRISKE SEKTIONSVENTILER



Best. nr.	BR Best. nr.	Beskrivelse	Type
1227868	R933002272	Retningsventiler. 4/3 glider (E)	B201 glider
1227867	R933002267	Retningsventiler. 4/3 glider (G)	A201 glider
1227870	R933002301	Retningsventiler. 4/3 glider (J)	E201 glider
1227869	R933002294	Retningsventiler. 4/3 glider (H)	C201 glider
1231974	R933002336	Retningsventiler. 4/2 (C)	Y301 glider
1227875	R933003176	Indløbssektion	TE00003
1227876	R933003188	Indløbssektion med trykbegrænsningsventil	TE0103V
1227877	R933003207	Indløbssektion med trykbegrænsningsventil og aflastningsventil.	TE0503V
1227878	R933003326	Ende/retur sektion	TC0000

EL BETJENING.



Best. nr.	BR Best. nr.	Beskrivelse	Type
1224019	R901113677	Aflastnings patronventil NO/70-350-017-E	OD.15.06.17.1A.S0.000 VNej-8A-2A-09-NA-S-NSS, NO
1224028	R901090821	Spole S8-356 12VDC	OD.02.17.01.30.0B.000
1224029	R901083065	Spole S8-356 24VDC	OD.02.17.01.30.0C.000
1227879	R933003721	Sektionsventil komplet 1 sektion.	K-2201
1227880	R933003722	Sektionsventil komplet 2 sektion.	K-2202
1227881	R933003723	Sektionsventil komplet 3 sektion.	K-2203
1227882	R933003724	Sektionsventil komplet 4 sektion.	K-2204
1227883	R933003725	Sektionsventil komplet 5 sektion.	K-2205
1227884	R933003730	Monteringsbeslag	K-2215
1227856	R933000026	LC NG 6 Spole 12VDC	C45-01-0B-12DC-33W-H-D19-271-0417
1227857	R933000034	LC NG 6 Spole 24VDC	C45-01-0C-24DC-33W-H-D19-271-0418
1227860	R933000041	LC NG 6 Spole 230VAC, Anvend ensretterstik	C45-01-0Z-230RAC-35W-HD19-271-04193

DIN-STIK

Best. nr.	BR Best. nr.	Beskrivelse	Type
1227873	R933002891	DIN stik sort - ensretter	FEM. EN175301-803 532-09 RAC-220V B CON.
1227874	R933002892	DIN stik grå - ensretter	FEM. EN175301-803 532-09 RAC-220V G CON.
1227872	R933002889	DIN stik sort	FEM. EN175301-803 182-09 B CON.
1227871	R933002885	DIN stik grå	FEM. EN175301-803 182-09 GREY CON.

CETOP 3 RETNINGSVENTIL SOM 4/2 OG 4/3

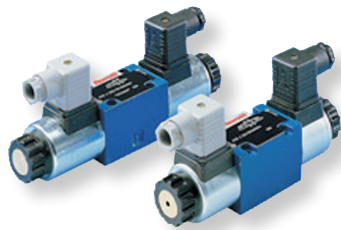


Max Max. tryk 350 bar.
Max flow AC 60 l/min, DC 80 l/min.
Spændinger 12VDC, 24VDC og 230VAC.
Ventiler inklusiv spole.
Samme ventil i cetop 5.

Best. nr.	BR Best. nr.	Beskrivelse	Type
1225801	R900903906	Retningsventiler. 4/3 NG 6 glider (E) 12VDC	4WE 6 E6X/EG12N9K4
1224002	R900561278	Retningsventiler. 4/3 NG 6 glider (E) 24VDC	4WE 6 E6X/EG24N9K4
1224003	R900912492	Retningsventiler. 4/3 NG 6 glider (E) 230VAC	4WE 6 E6X/EW230N9K4
1225800	R900567497	Retningsventiler. 4/3 NG 6 glider (G) 12VDC	4WE 6 G6X/EG12N9K4
1224004	R900561282	Retningsventiler. 4/3 NG 6 glider (G) 24VDC	4WE 6 G6X/EG24N9K4
1224005	R900912493	Retningsventiler. 4/3 NG 6 glider (G) 230VAC	4WE 6 G6X/EW230N9K4
1225799	R900567496	Retningsventiler. 4/3 NG 6 glider (J) 12VDC	4WE 6 J6X/EG12N9K4
1224006	R900561288	Retningsventiler. 4/3 NG 6 glider (J) 24VDC	4WE 6 J6X/EG24N9K4
1224007	R900911762	Retningsventiler. 4/3 NG 6 glider (J) 230VAC	4WE 6 J6X/EW230N9K4
1225798	R900903900	Retningsventiler. 4/3 NG 6 glider (H) 12VDC	4WE 6 H6X/EG12N9K4
1224008	R900561286	Retningsventiler. 4/3 NG 6 glider (H) 24VDC	4WE 6 H6X/EG24N9K4
1224009	R900912494	Retningsventiler. 4/3 NG 6 glider (H) 230VAC	4WE 6 H6X/EW230N9K4
1225797	R900913281	Retningsventiler. 4/2-NG 6 glider (C) 12VDC	4WE 6 D6X/EG12N9K4
1224010	R900561274	Retningsventiler. 4/2-NG 6 glider (C) 24VDC	4WE 6 D6X/EG24N9K4
1224011	R900909559	Retningsventiler. 4/2-NG 6 glider (C) 230VAC	4WE 6 D6X/EW230N9K4
1225796	R900903992	Retningsventiler. 4/2-NG 6 glider (H) 12VDC	4WE 6 HA6X/EG12N9K4
1224012	R900549534	Retningsventiler. 4/2-NG 6 glider (H) 24VDC	4WE 6 HA6X/EG24N9K4
1224013	R900912495	Retningsventiler. 4/2-NG 6 glider (H) 230VAC	4WE 6 HA6X/EW230N9K4

NG 6 SPOLE

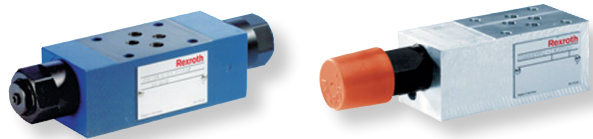
AC spoler kræver ensretter.



Best. nr.	BR Best. nr.	Beskrivelse	Type
1225784	R900021388	NG 6 Spole 12VDC	COIL GZ45-4 12V
1225786	R900021389	NG 6 Spole 24VDC	COIL GZ45-4 24V
1224014	R900021554	NG 6 Spole 48VDC	COIL GZ45-4 48V
1224015	R900020175	NG 6 Spole 110VAC	COIL WZ45-4-L110V-50/60HZ
1225785	R900071030	NG 6 Spole 230VAC	COIL WZ45-4 230V-50/60HZ

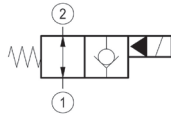
SANDWICH VENTIL NG 6

Sandwich ventiler til montering under NG 6 retningsventiler.



Best. nr.	BR Best. nr.	Beskrivelse	Type
1227851	R900564564	ZDBK 6 VP2-1X/210V	Trykbegrænsningsventil i linje P
1227849	R900564558	ZDBK 6 VA2-1X/210V	Trykbegrænsningsventil i linje A
1227850	R900564561	ZDBK 6 VB2-1X/210V	Trykbegrænsningsventil i linje B
1227852	R900565007	Z2DBK 6 VC2-1X/210V	Trykbegrænsningsventil i linje A+B
1227847	R900347498	Z2S 6A1-6X/	Kontraventil linje A
1224049	R900347501	Z2S 6B1-6X/	Kontraventil linje B
1227846	R900347495	Z2S 6-1-6X/	Kontraventil linje A+B
1224050	R934002707	EM-VBSOSEC30-CETOP3 OP.20.01.03.29-35	Enkelt overcenter ventil
1227891	R934002711	EM-VBSODE30-CETOP3 OP.22.01.03.29-35	Dobbelt overcenter ventil
1224051	R900549687	Z2FRM 6 CB2-2X/32QRV	Dobbelt drøvlø-/ kontraventil (Trykkompenseret)
1227848	R900481624	Z2FS 6-2-4X/2QV	Dobbelt drøvlø-/ kontraventil

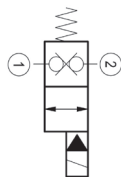
EDI SYSTEMS 2/2-PATRONVENTILER



Max. tryk 350 bar.
Kun lukket i en retning.
NC = Lukket i neutral stilling.
NO = Åben i neutral stilling.
220VAC Spoler kræver ensretter.
Max flow: 018-E 40 L/min, 017-E 70 l/min og 021-E 150 l/min.

Best. nr.	BR Best. nr.	Beskrivelse	Type
1224016	R901083058	NC/40-350-018-E	OD.15.05.18.3A.S0.000 VEI-8A-2A-06-NC-S-NSS, NO
1224017	R901091130	NO/40-350-018-E	OD.15.06.18.1A.S0.000 VEI-8A-2A-06-NA-S-NSS, NO
1224018	R901113673	NC/70-350-017-E	OD.15.05.17.3A.S0.000 VEI-8A-2A-09-NC-S-NSS, NO
1224019	R901113677	NO/70-350-017-E	OD.15.06.17.1A.S0.000 VEI-8A-2A-09-NA-S-NSS, NO
1224020	R901104395	NC/150-350-021-E	OD.15.05.21.3A.S0.000 VEI-8A-2A-12-NC-S-NSS, NO
1224021	R901104409	NO/150-350-021-E	OD.15.06.21.1A.S0.000 VEI-8A-2A-12-NA-S-NSS, NO

EDI SYSTEMS 2/2-PATRONVENTILER, DOUBLE LOCK



Max. tryk 350 bar.
Lukket i begge retninger.
NC = Lukket i neutral stilling.
NO = Åben i neutral stilling.
220VAC Spoler kræver ensretter.
Max flow: 018-E 40 L/min, 017-E 70 l/min og 021-E 150 l/min.

Best. nr.	BR Best. nr.	Beskrivelse	Type
1224022	R901082015	NC/40-350-018-E	OD.15.31.18.3A.S0.000 VEI-8A-2T-06-NC-S-NSS, NO
1224023	R901091171	NO/40-350-018-E	OD.15.32.18.1A.S0.000 VEI-8A-2T-06-NA-S-NSS, NO
1224024	R901113682	NC/70-350-017-E	OD.15.31.17.3A.S0.000 VEI-8A-2T-09-NC-S-NSS, NO
1224025	R901113683	NO/70-350-017-E	OD.15.32.17.1A.S0.000 VEI-8A-2T-09-NA-S-NSS, NO
1224026	R901104412	NC/150-350-021-E	OD.15.31.21.3A.S0.000 VEI-8A-2T-12-NC-S-NSS, NO
1224027	R901104415	NO/150-350-021-E	OD.15.32.21.1A.S0.000 VEI-8A-2T-12-NA-S-NSS, NO

MAGNETSPOLER OG VENTILHUS



Stål ventilhus max tryk 450 bar.
Aluminium ventilhus max tryk 250 bar.

Best. nr.	BR Best. nr.	Beskrivelse	Type
1224028	R901090821	Spole S8-356 12VDC	OD.02.17.01.30.0B.000
1224029	R901083065	Spole S8-356 24VDC	OD.02.17.01.30.0C.000
1224030	R901085466	Spole S8-356 220VAC, husk ensretter.	OD.02.17.01.30.0Z.000
1224031	R901090800	Hus 018-E R 1/4" BSP	OC.10.09.06.70.00.000 2-PORT G1/4, SIZE 08, STÅL
1224032	R901090799	Hus 018-E R 3/8" BSP	OC.10.09.06.60.00.000 2-PORT G3/8, SIZE 08, STÅL
1224033	R988004951	Hus 017-E R 1/2" BSP	OC.10.09.07.40.00.000 2-PORT G1/2, 017-E, STÅL
1224034	R901184887	Hus 017-E R 3/4" BSP	OC.10.09.07.30.00.000 2-PORT G3/4, 017-E, STÅL
1224035	R901132883	Hus 021-E R 1" BSP	OC.10.09.07.60.00.000 2-PORT G1, 021-E, STÅL
1224036	R901082022	Hus 018-E R 3/8" BSP	OC.10.09.00.40.00.000 2-PORT G3/8, SIZE 08, ALU
1224037	R934001557	Hus 017-E R 1/2" BSP	OE.15-K-03 017-E Manuel nødsænk, ALU
1224038	R901121824	Hus 017-E R 3/4" BSP	OE.15-K-04 017-E Manuel nødsænk, ALU
1224039	R934001563	Hus 021-E R1" BSP	OE.15-K-05 021-E Manuel nødsænk, ALU

AKKUMULATORER



Akkumulatorerne leveres altid forfyldte efter ønske.
Viste Akkumulatorer er med membran.
Blære Akkumulatorer kan leveres på bestilling.
Kan også leveres med andre gevind tilslutninger.

Best. nr.	BR Best. nr.	Størrelse	Type	Tilslutninger	Max. arbejdstryk bar
1228421	R901183250	0,35 l	HAD0,35-210-1X/2Z06C-1N111-BA	M 18x1,5	210
1228422	R901183253	0,5 l	HAD0,5-250-2X/2Z06C-1N111-BA	M 18x1,5	250
1228419	R901164365	0,75 l	HAD0,7-210-1X/2G04E-1N111-BA	BSP 1/2"	210
1232083	R901164367	1,0 l	HAD1,0-200-1X/2G04E-1N111-BA	BSP 1/2"	200
1228420	R901164369	1,4 l	HAD1,4-250-1X/2G04E-1N111-CE	BSP 1/2"	250

EPE RETURFILTER TANKMONTERET



Filterelementer i henhold til DIN 24550-standarden.
Filterhus med by-pass ventil, samt visuel indikator for snavs.
Elementer kan efter ønske leveres i 3 µm - 100 µm.
Filterelementer fremstillet i glasfiber.

Best. nr.	Beskrivelse	Element µm	Flow l/min	Tilslutning BSP
13-R928040482	Returfilter - tankmonteret	10	80	1"
13-R928041277	Returfilter - tankmonteret	10	190	1 1/4"
13-R928041279	Returfilter - tankmonteret	10	260	1 1/2"
13-R928041281	Returfilter - tankmonteret	10	460	2"
13-R928041283	Returfilter - tankmonteret	10	560	2 1/2"
13-R928041285	Returfilter - tankmonteret	10	970	3"
Løse filtre:		Passer til filterhus:	Element µm:	Filter materiale:
1232021	Filter element 10 µm	13-R928040482	10	Glasfiber
1232022	Filter element 10 µm	13-R928041277	10	Glasfiber
1232023	Filter element 10 µm	13-R928041279	10	Glasfiber
1232024	Filter element 10 µm	13-R928041281	10	Glasfiber
1232025	Filter element 10 µm	13-R928041283	10	Glasfiber
1232026	Filter element 10 µm	13-R928041285	10	Glasfiber

EPE TRYKFILTRE



Filterelementer i henhold til DIN 24550-standarden.
Filterhus med by-pass ventil, samt visuel indikator for snavs.
Elementer kan efter ønske leveres i 3 µm - 100 µm.

Best. nr.	Beskrivelse	Element µm	Flow l/min	Tilslutning BSP	Max. tryk bar
1232027	Trykfilter 350 bar	10	78	1"	350
1232028	Trykfilter 350 bar	10	198	1 1/2"	350
1232029	Trykfilter 350 bar	10	252	1 1/2"	350
1232030	Trykfilter 350 bar	10	301	1 1/2"	350
1232031	Trykfilter 350 bar	10	450	2"	350
1232032	Trykfilter 350 bar	10	521	2"	350
1232033	Trykfilter 450 bar	10	78	1"	450
1232034	Trykfilter 450 bar	10	211	1 1/2"	450
1232035	Trykfilter 450 bar	10	280	1 1/2"	450
1232036	Trykfilter 450 bar	10	325	1 1/2"	450
1232037	Trykfilter 450 bar	10	460	2"	450
1232038	Trykfilter 450 bar	10	515	2"	450
Løse filtre:		Passer til filterhus:	Element µm	Filter materiale:	
1232039	Filter element 350/450 bar	13-R928033538 / 13-R928043826	10	Glasfiber	
1232040	Filter element 350/450 bar	13-R928033541 / 13-R928043829	10	Glasfiber	
1232041	Filter element 350/450 bar	13-R928033542 / 13-R928043830	10	Glasfiber	
1232042	Filter element 350/450 bar	13-R928025548 / 13-R928043831	10	Glasfiber	
1232043	Filter element 350/450 bar	13-R928034496 / 13-R928043832	10	Glasfiber	
1232044	Filter element 350/450 bar	13-R928034497 / 13-R928043833	10	Glasfiber	

ELEKTRISKE INDIKATORER

Best. nr.	Beskrivelse	
1232045	Elektrisk indikator	WE-1SP-M-M12x1,5
1232046	Elektrisk indikator med dioder	WE-2SP-M-M12x1,5
1232047	Elektrisk indikator med temperaturføler og dioder.	WE-2SPSU-M-M12x1,5



Kirkebjerg Søpark 5A, 2605 Brøndby - Danmark
Tlf: 43 25 40 00 • Fax: 43 25 41 91 • www.dunlophiflex.dk • info@dunlophiflex.dk

Brøndby

Tlf 43 25 40 20
brondby@dunlophiflex.dk

Esbjerg

Tlf 43 25 40 50
esbjerg@dunlophiflex.dk

Odense

Tlf 43 25 40 40
odense@dunlophiflex.dk

Århus

Tlf 43 25 40 60
arhus@dunlophiflex.dk

Kolding

Tlf 43 25 40 30
kolding@dunlophiflex.dk

Aalborg

Tlf 43 25 40 70
aalborg@dunlophiflex.dk

Sverige: Seldonsvägen 2, Box 536, 301 80 Halmstad • Tlf +46 104 14 44 00 • Fax +46 104 14 44 07 • info@dunlophiflex.se • www.dunlophiflex.se

Norge: Stansevien 27, Pb. 174 Kalbakken, 0903 Oslo • Tlf +45 43 25 40 00 • Fax +45 43 25 41 90 • info@dunlophiflex.no • www.dunlophiflex.no

Finland: Vapaalantie 8, 01650 Vantaa • Tlf +358 207 625 600 • Fax +358 207 625 601 • info@hiflex.fi • www.dunlophiflex.fi